

«Многоквартирный жилой дом по адресу: Московская область,
городской округ Звенигород, район «Восточный», микрорайон 2»

Стадия проектирования:	Рабочая документация
Договор:	23-16
Шифр альбома:	23-16-КЖ6.2
Наименование альбома:	Корпус 2. Конструкции железобетонные. Плиты покрытия

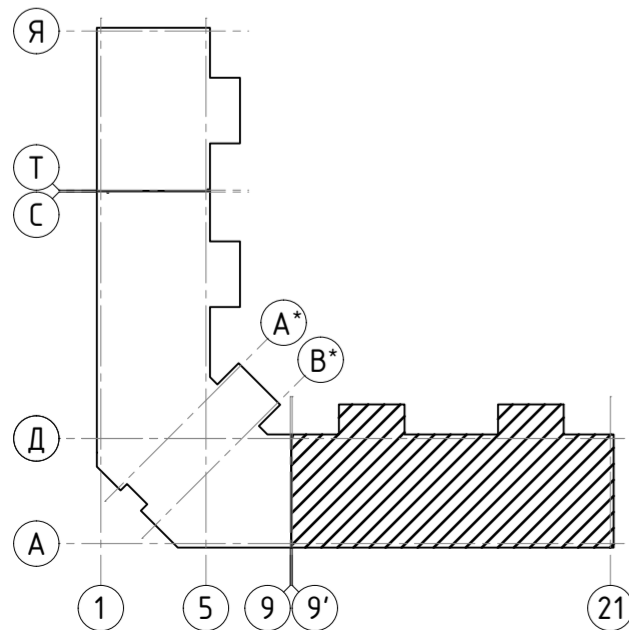
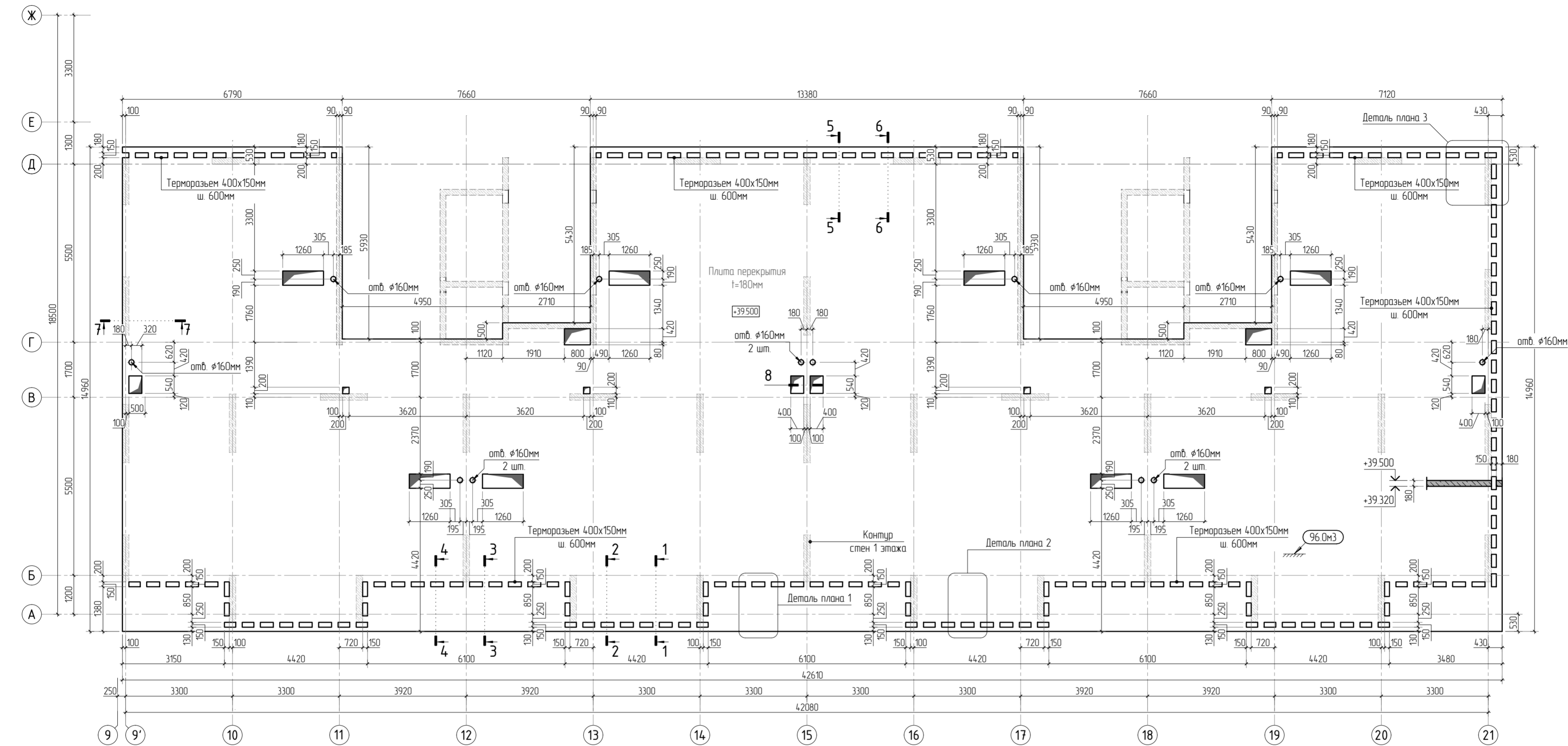
Директор	Михалицын
----------	-----------



Главный инженер проекта	Патрушев
-------------------------	----------

Исполнители	Щенников
-------------	----------

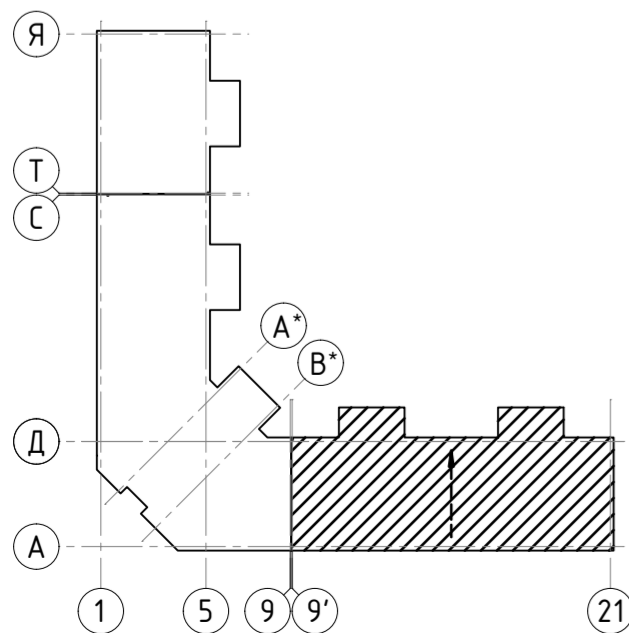
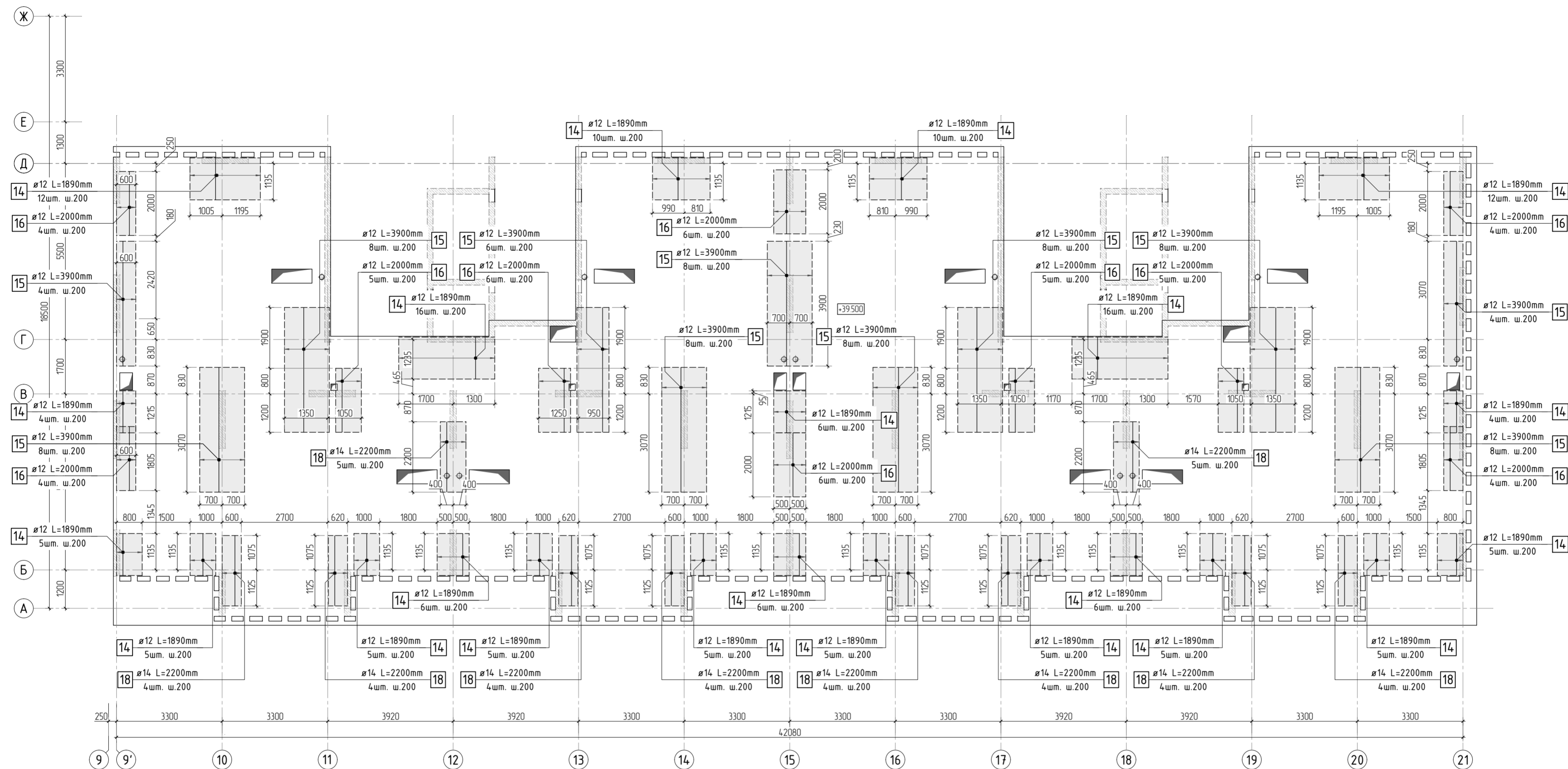
Согласовано			
Взам. инв.Н			
Подп. и дата			
Инв. Н подл.			



1. Общие указания см. листы КЖ6.2-1. Ведомость расхода стали см. лист КЖ6.2-8.
2. Спецификация элементов, ведомость деталей см. листы КЖ6.2-7, 8.
3. Сечения по плите перекрытия см. лист КЖ6.2-23. Детали плана см. лист КЖ6.2-22.
4. Проемы размерами до 300х300 – допускается выполнять по месту, методом алмазного бурения.

						23-16-КЖ6.2			
1						Многоквартирный жилой дом по адресу: Московская область, городской округ Звенигород, район «Восточный», микрорайон 2			
Изм.	Колуч	Лист	№ док.	Подп.	Дата	Корпус 2	Стадия	Лист	Листов
							Р	2	
ГИП	Патрушев				07.24	Опалубочный план плиты перекрытия на отм. +39.500 (секции 1, 2)	КПСК		
Исполнит.	Щенников				07.24				
Н.контр.	Жукова				07.24				

Согласовано	
Взам. инв.Н	
Подп. и дата	
Инв. Н подл.	



1. Общие указания см. листы КЖ6.2-1. Ведомость расхода стали см. лист КЖ6.2-8.
2. Спецификацию элементов, ведомость деталей см. листы КЖ6.2-7, 8.
3. Сечения по плите перекрытия см. лист КЖ6.2-23. Детали плана см. лист КЖ6.2-22.
4. В местах попадания отверстий в зону дополнительного армирования, стержни арматуры раздвинуть либо отогнуть по месту.

						23-16-КЖ6.2			
2						Многоквартирный жилой дом по адресу: Московская область, городской округ Звенигород, район «Восточный», микрорайон 2			
Изм.	Колуч.	Лист	№рек.	Подп.	Дата	Корпус 2	Стадия	Лист	Листов
							Р	6	
ГИП	Патрушев				07.24		Схема армирования плиты перекрытия на отм. +39.500 (секции 1, 2) верхнее дополнительное (по оси У)		
Исполнит.	Щенников				07.24				
Н.контр.	Жукова				07.24				

КПСК

Ведомость расхода стали

Марка элемента	Изделия арматурные								Всего	
	Арматура класса									
	A500C									
	ГОСТ Р 52544-2006									
	φ6	φ8	φ10	φ12	φ14	φ16	φ20	Итого		
Перекрытие на отм. +39.500	74.1	634.1	8059.0	1808.6	206.8	0.0	0.0	10782.6	10782.6	

Радиус оправки арматуры:
φ8 – 15мм
φ10 – 25мм
φ12 – 30мм
φ16 – 40мм
φ20 – 80мм
φ22 – 88мм

*Значения длины указаны по внутренним граням элементов

Согласовано

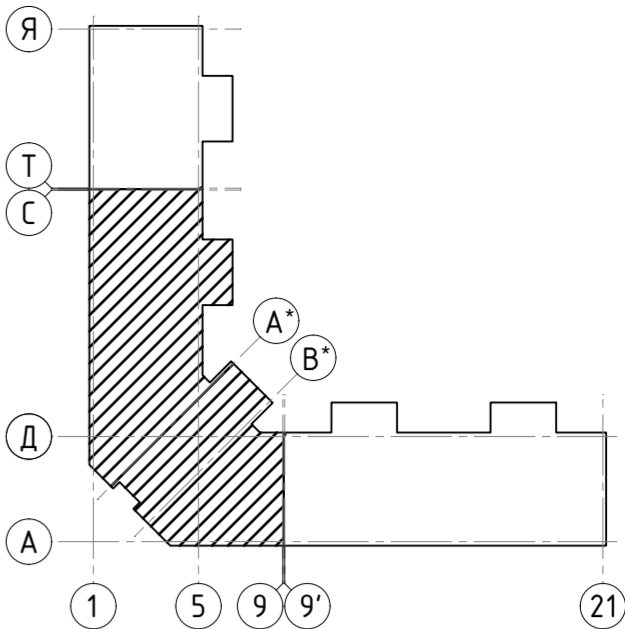
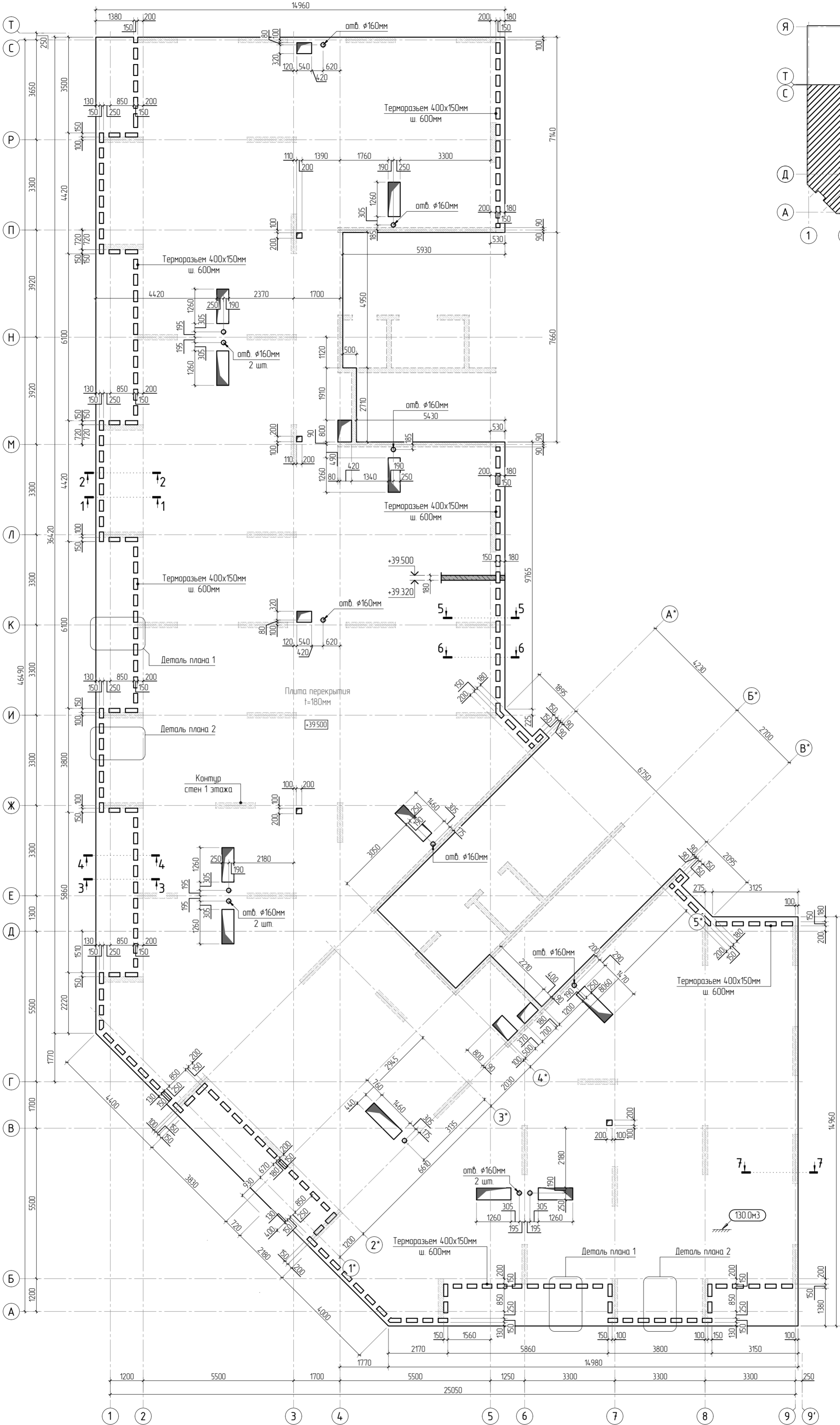
Взам. инв.Н

Подп. и дата

Инв. Н подл.

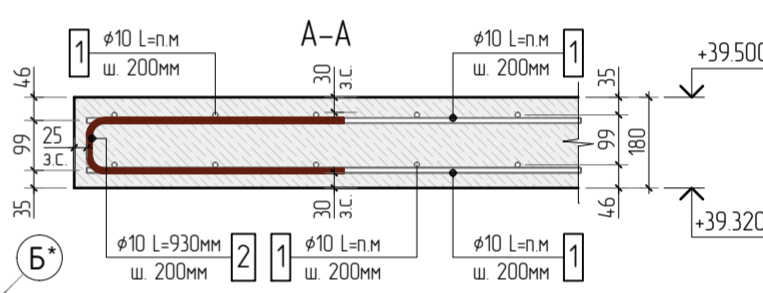
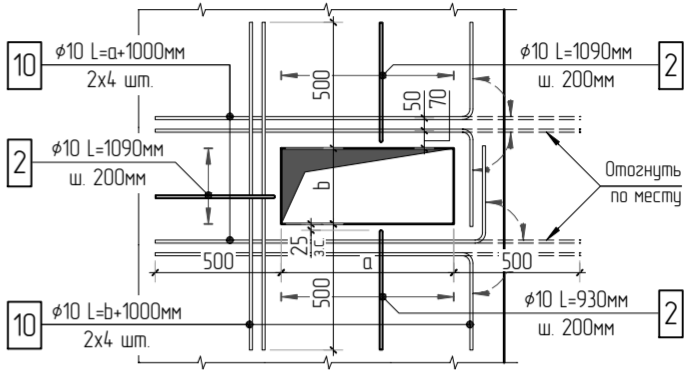
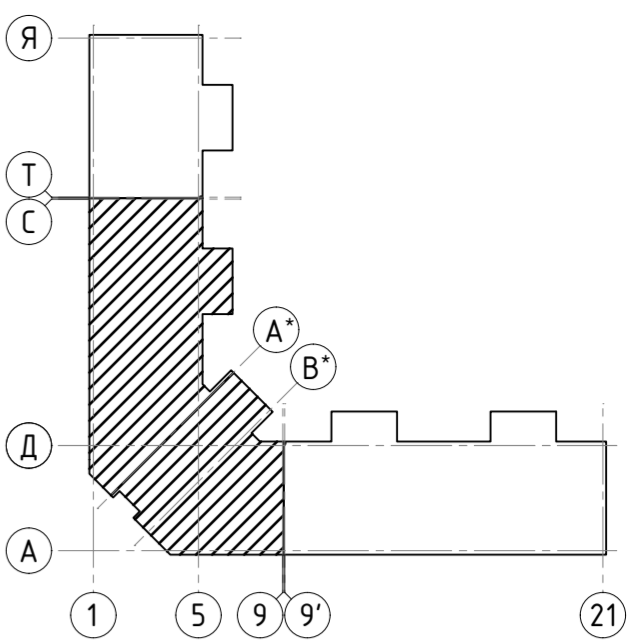
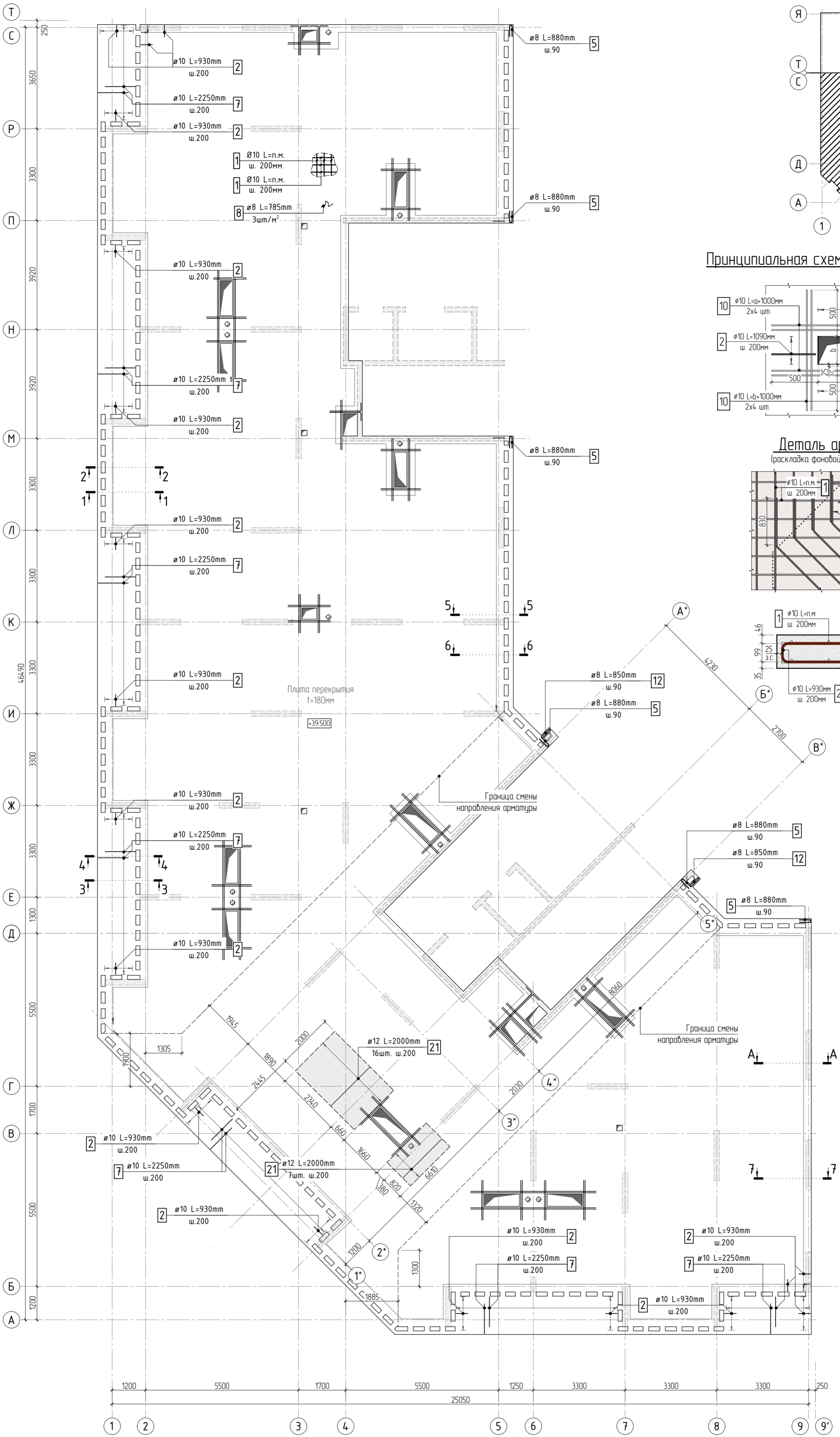
						23-16-КЖ6.2			
3						Множквартирный жилой дом по адресу: Московская область, городской округ Звенигород, район «Восточный», микрорайон 2			
Изм.	Кол.уч.	Лист	№ док.	Подп.	Дата	Корпус 2	Стадия	Лист	Листов
							Р	8	
ГИП		Патрушев			07.24	Ведомость деталей. Ведомость расхода стали			
Исполнит.		Щенников			07.24				
Н.контр		Жукова			07.24				

Согласовано		Взам. инв.№		Подп. и дата		Инв. № подл.	



1. Общие указания см. листы КЖ6.2-1. Ведомость расхода стали см. лист КЖ6.2-15.
2. Спецификация элементов, ведомость деталей см. листы КЖ6.2-14, 15.
3. Сечения по плите перекрытия см. лист КЖ6.2-23. Детали плана см. лист КЖ6.2-22.
4. Проемы размерами до 300x300 - допускается выполнять по месту, методом алмазного бурения.

						23-16-КЖ6.2			
						Многоквартирный жилой дом по адресу: Московская область, городской округ Звенигород, район «Восточный», микрорайон 2			
						Корпус 2	Стадия	Лист	Листов
							Р	9	
1	Изм.	Колуч.	Лист	№ док.	Подп.				
	ГИП	Патрушев			07.24				
	Исполнит.	Щенников			07.24				
	Н.контр.	Жукова			07.24				
						Опалубочный план плиты перекрытия на отм. +39.500 (секции 3, 4)			
						КПСК			

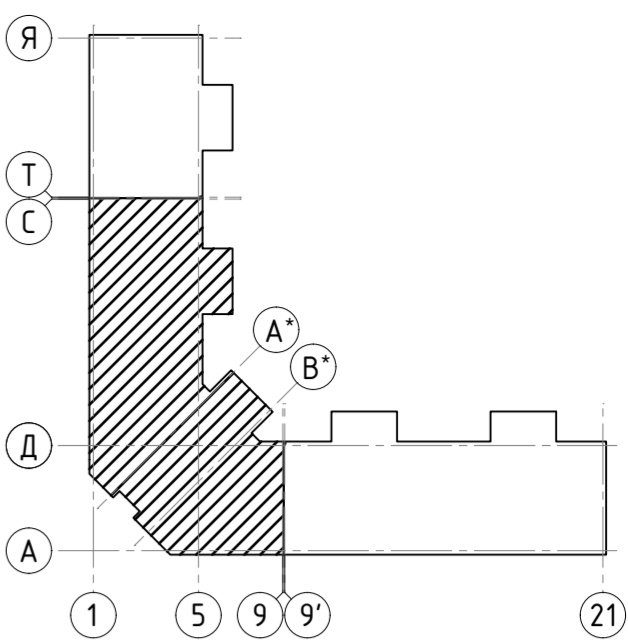
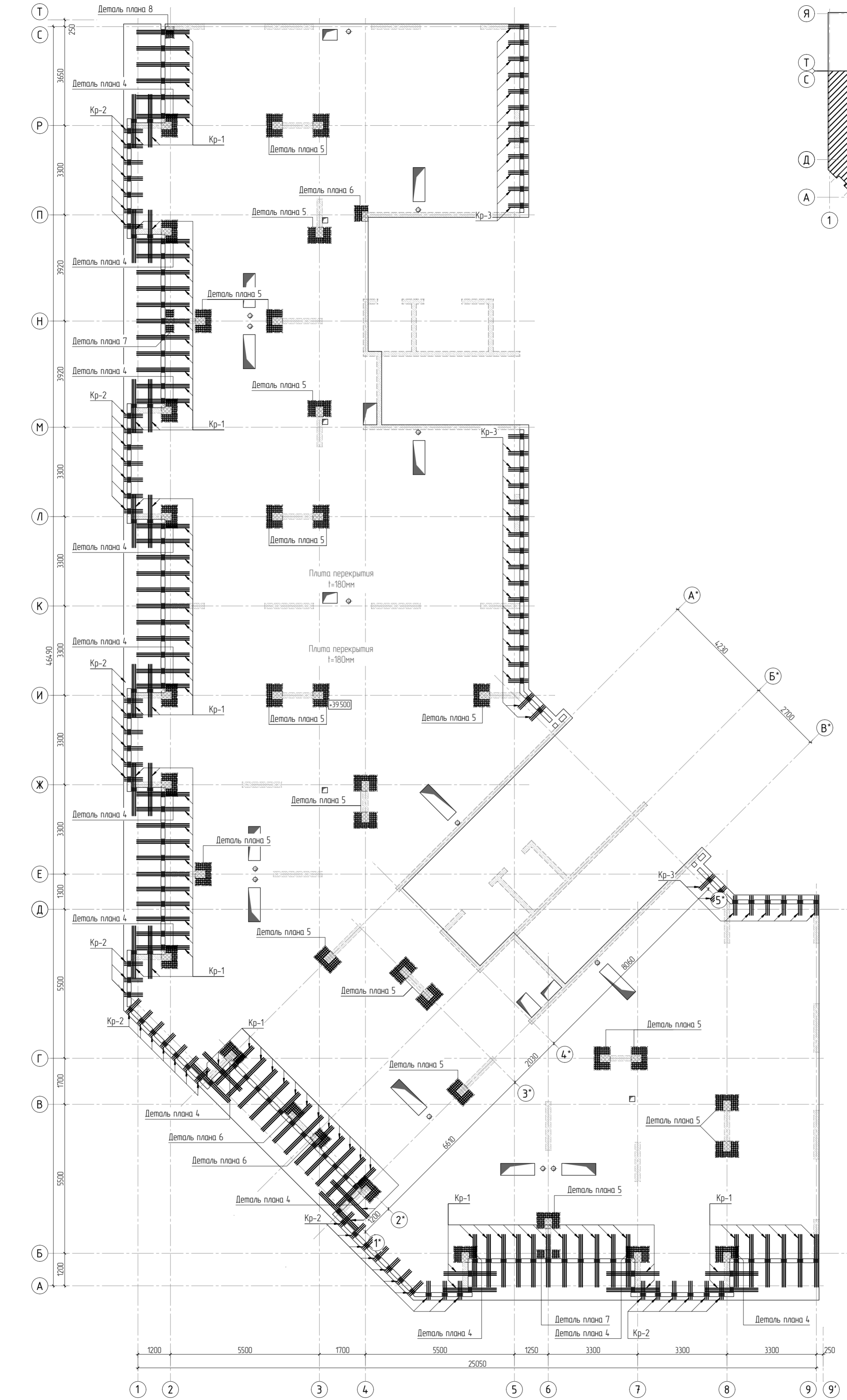


Согласовано	
Взам. инв.Н	
Подп. и дата	
Инв. Н подл.	

1. Общие указания см. листы КЖ6.2-1. Ведомость расхода стали см. лист КЖ6.2-15.
2. Спецификация элементов, ведомость деталей см. листы КЖ6.2-14, 15.
3. Сечения по плите перекрытия см. лист КЖ6.2-23. Детали плана см. лист КЖ6.2-22.
4. В местах попадания отверстий в зону дополнительного армирования, стержни арматуры раздвинуть либо отогнуть по месту.

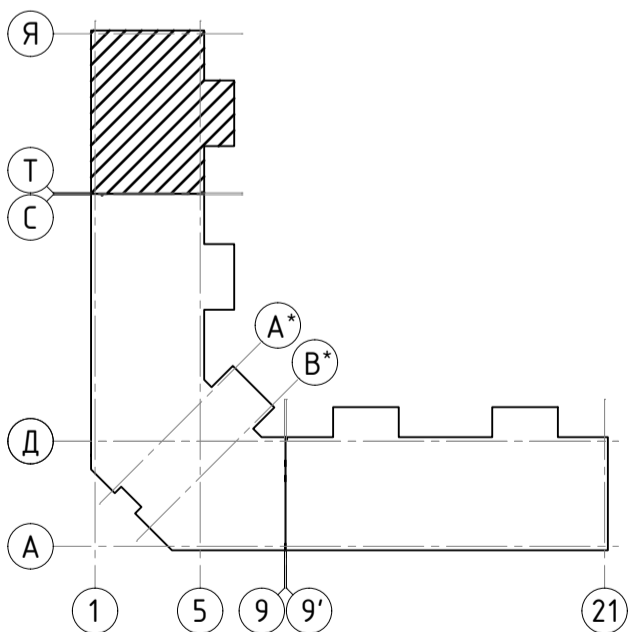
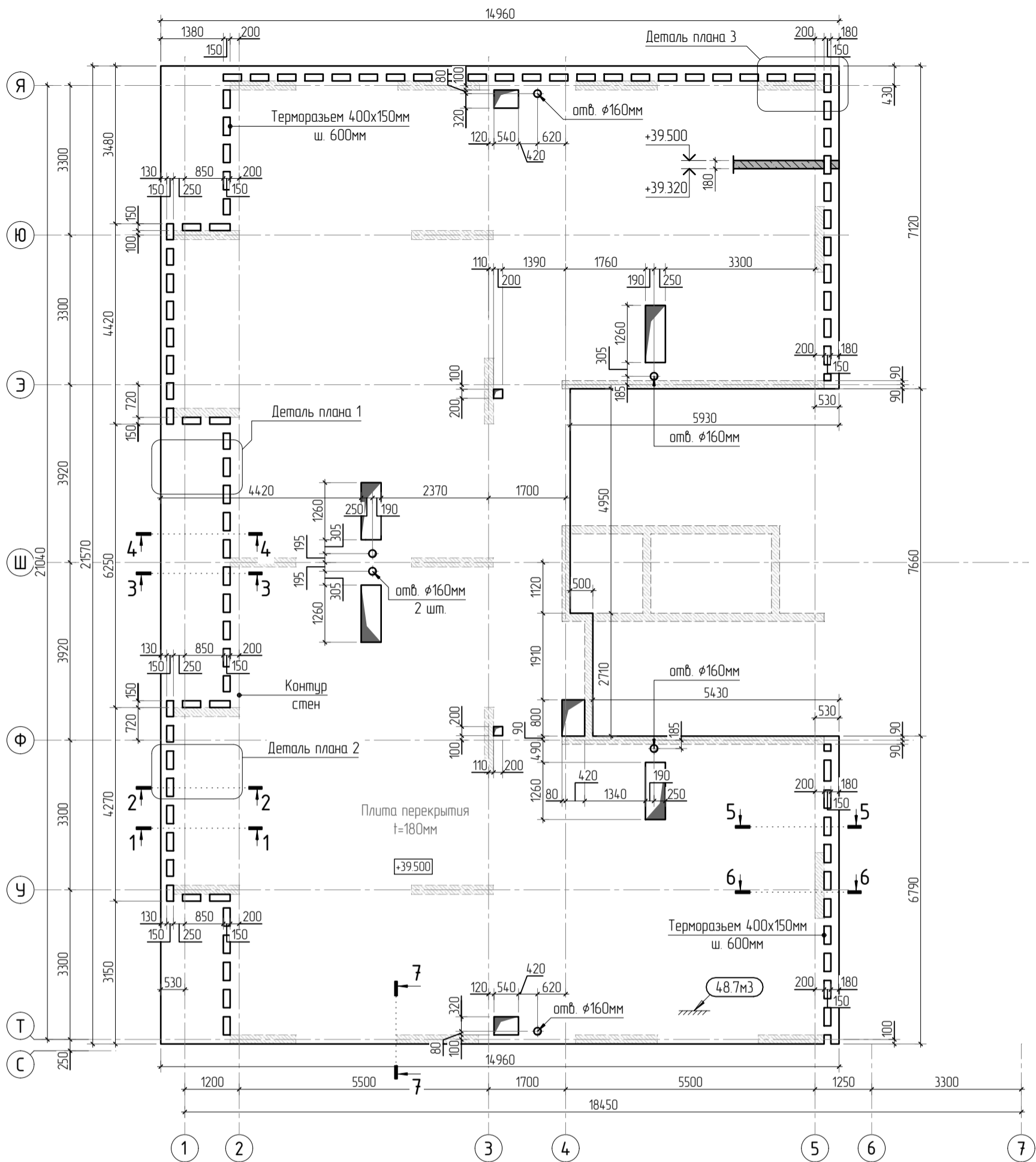
						23-16-КЖ6.2			
2						Многоквартирный жилой дом по адресу: Московская область, городской округ Звенигород, район «Восточный», микрорайон 2			
Изм.	Колуч.	Лист	№ док.	Подп.	Дата	Корпус 2	Стадия	Лист	Листов
							Р	10	
ГИП	Патрушев				07.24				
Исполнит.	Щенников				07.24				
Н.контр.	Жукова				07.24	Схема армирования плиты перекрытия на отм. +39.500 (секции 3, 4) фоновое, нижнее дополнительное		КПСК	

Согласовано		
Инв. N подл.	Взам. инв. N	
Подп. и дата		



						23-16-КЖ6.2				
						Многоквартирный жилой дом по адресу: Московская область, городской округ Звенигород, район «Восточный», микрорайон 2				
						Корпус 2	Ставя	Лист	Листов	
							Р	11		
						Схема расположения арматурных каркасов плиты перекрытия на опм. +39.500 (секции 3, 4)			КПСК	
3	Изм.	Колуч	Лист	№ док	Подп.	Дата				
	ГИП	Патрушев				07.24				
	Исполнит.	Щенников				07.24				
	Н.контр	Жукова				07.24				

1. Общие указания см. листы КЖ6.2-1. Ведомость расхода стали см. лист КЖ6.2-15.
2. Спецификация элементов, ведомость деталей см. листы КЖ6.2-14, 15.
3. Сечения по плите перекрытия см. лист КЖ6.2-23. Детали плана см. лист КЖ6.2-22.
4. Конструкцию арматурных каркасов см. листы КЖ6.2-56, 70.



1. Общие указания см. листы КЖ6.2-1. Ведомость расхода стали см. лист КЖ6.2-21.
2. Спецификацию элементов, ведомость деталей см. лист КЖ6.2-21.
3. Сечения по плите перекрытия см. лист КЖ6.2-23. Детали плана см. лист КЖ6.2-22.
4. Проемы размерами до 300x300 – допускается выполнять по месту, методом алмазного бурения.

						23-16-КЖ6.2		
						Многоквартирный жилой дом по адресу: Московская область, городской округ Звенигород, район «Восточный», микрорайон 2		
1	Изм.	Колуч.	Лист	№ док.	Подп.	Дата	Стадия	Лист
							Р	16
	ГИП	Патрушев				07.24	Опалубочный план плиты перекрытия на отм. +39.500 (секции 5)	
	Исполнит.	Щенников				07.24		
	Н.контр	Жукова				07.24		
							КПСК	

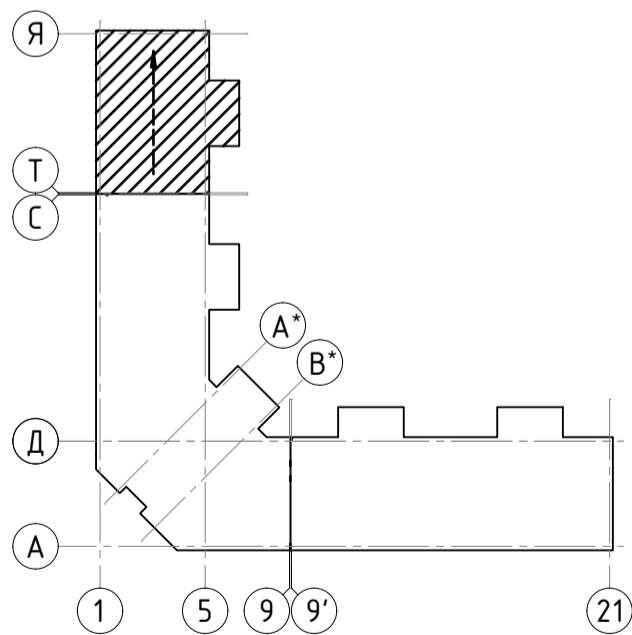
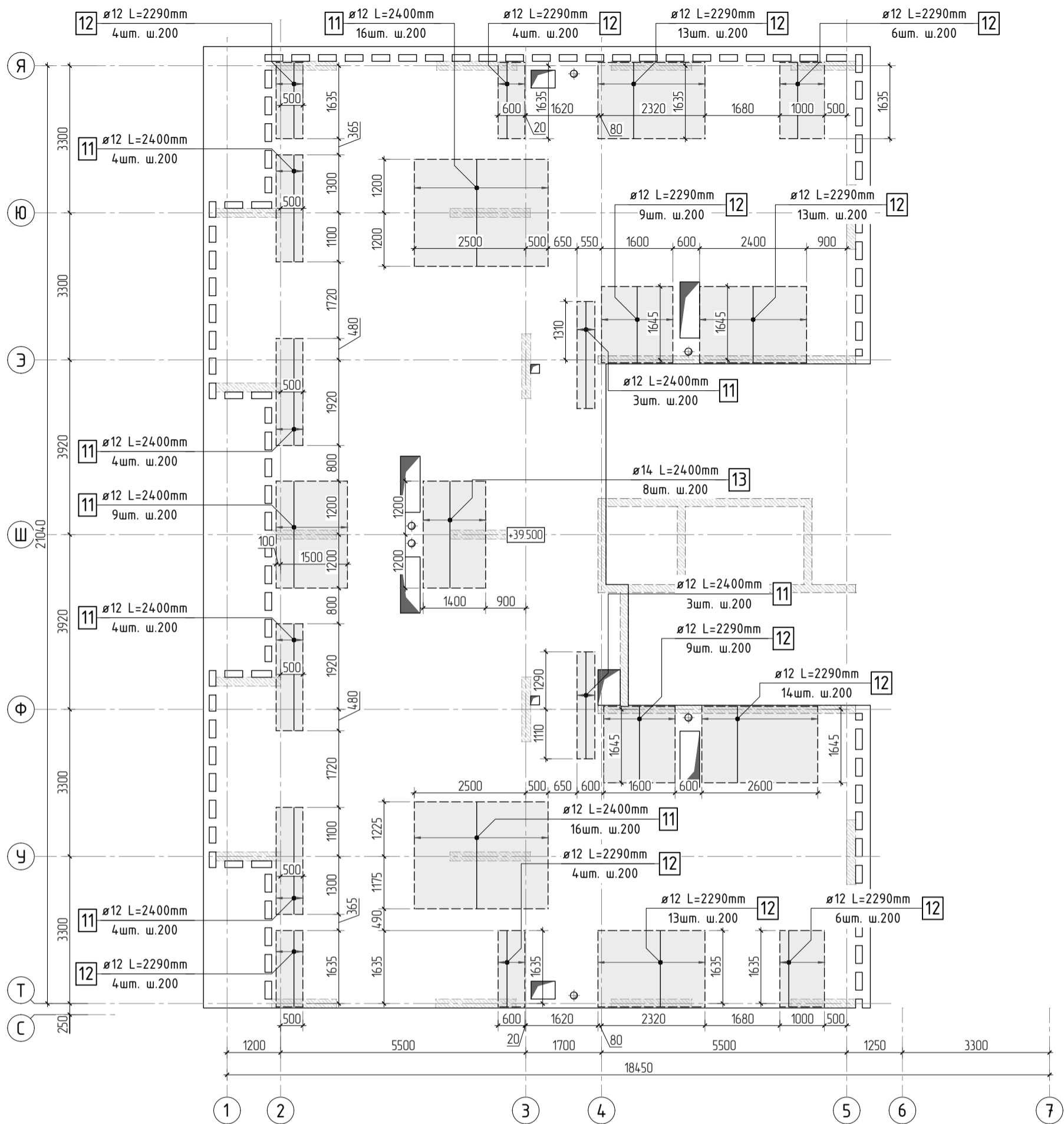
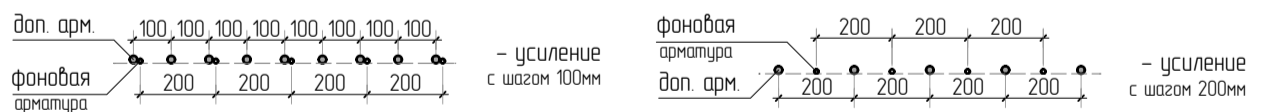
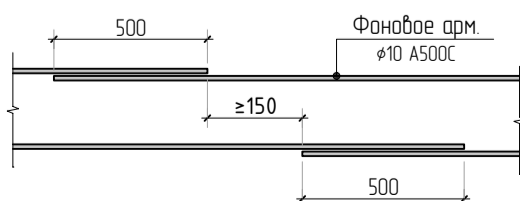


Схема раскладки стержней
фоновой и дополнительной арматуры



- Общие указания см. листы КЖ6.2-1. Ведомость расхода стали см. лист КЖ6.2-21.
- Спецификацию элементов, ведомость деталей см. лист КЖ6.2-21.
- Сечения по плите перекрытия см. лист КЖ6.2-23. Детали плана см. лист КЖ6.2-22.
- В местах попадания отверстий в зону дополнительного армирования, стержни арматуры раздвинуть либо отогнуть по месту.

Стыковка арматурных
стержней фоновой арматуры внахлестку



23-16-КЖ6.2					
Многоквартирный жилой дом по адресу: Московская область, городской округ Звенигород, район «Восточный», микрорайон 2					
2	Изм.	Колуч.	Лист	№ док.	Дата
Корпус 2					Стадия
ГИП					Р
Исполнит.					Лист
Н.контр					Листов
Схема армирования плиты перекрытия на отм. +39.500 (секции 5) верхнее дополнительное (по оси X)					19
КПСК					

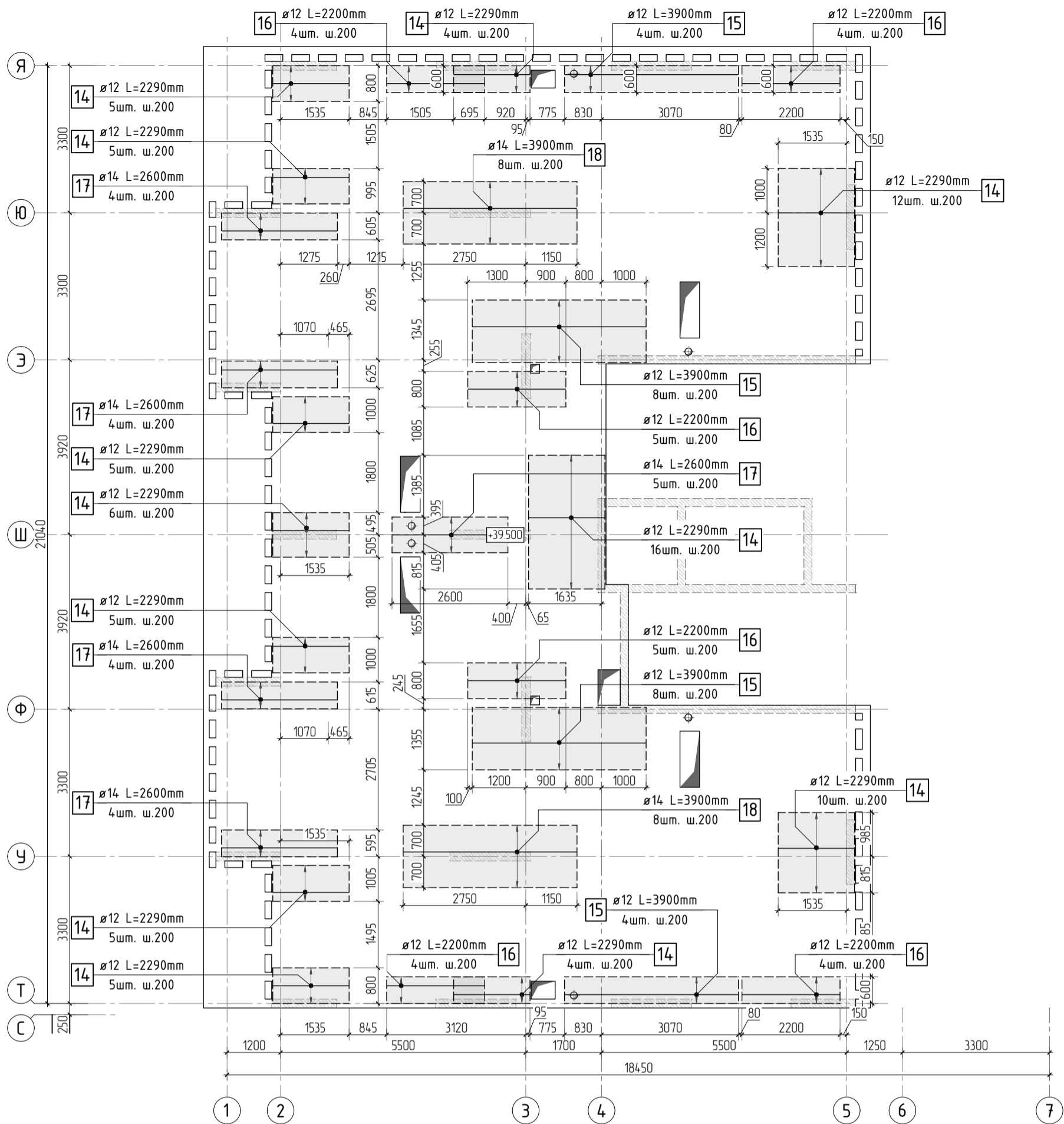
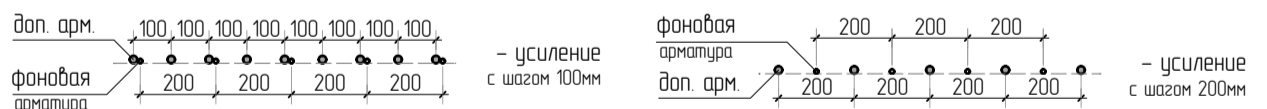
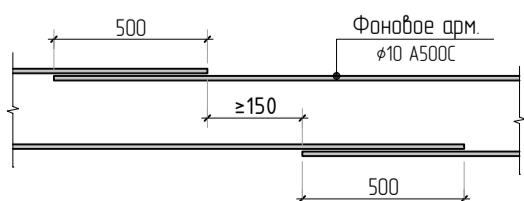


Схема раскладки стержней
фоновой и дополнительной арматуры



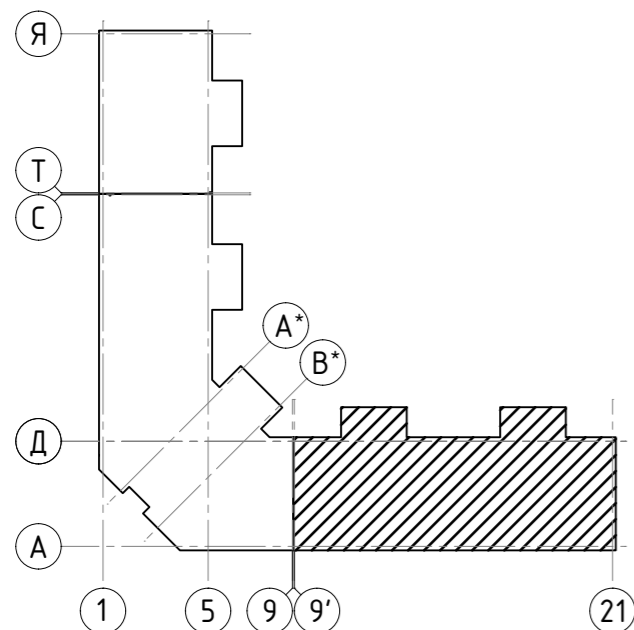
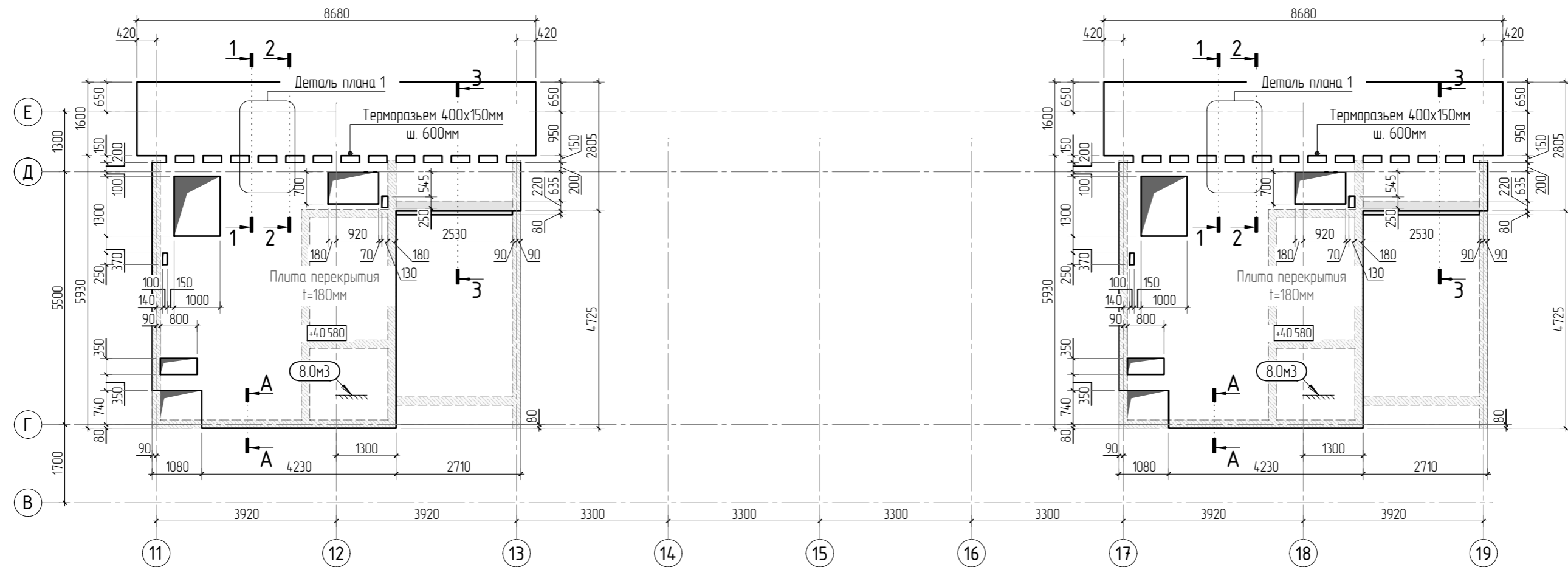
- Общие указания см. листы КЖ6.2-1. Ведомость расхода стали см. лист КЖ6.2-21.
- Спецификацию элементов, ведомость деталей см. лист КЖ6.2-21.
- Сечения по плите перекрытия см. лист КЖ6.2-23. Детали плана см. лист КЖ6.2-22.
- В местах попадания отверстий в зону дополнительного армирования, стержни арматуры раздвинуть либо отогнуть по месту.

Стыковка арматурных
стержней фоновой арматуры внахлестку

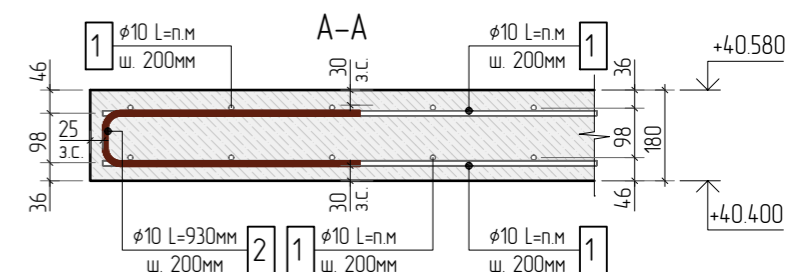


						23-16-КЖ6.2		
						Многоквартирный жилой дом по адресу: Московская область, городской округ Звенигород, район «Восточный», микрорайон 2		
2	Изм.	Колуч.	Лист	№ док.	Подп.	Дата	Стация	Лист
							Р	20
	ГИП	Патрушев				07.24	Корпус 2	
	Исполнит.	Щенников				07.24		
	Н.контр.	Жукова				07.24		
Схема армирования плиты перекрытия на отм. +39.500 (секции 5) верхнее дополнительное (по оси У)							КПСК	

Согласовано					
Взам. инв.Н					
Подп. и дата					
Инв. Н подл.					

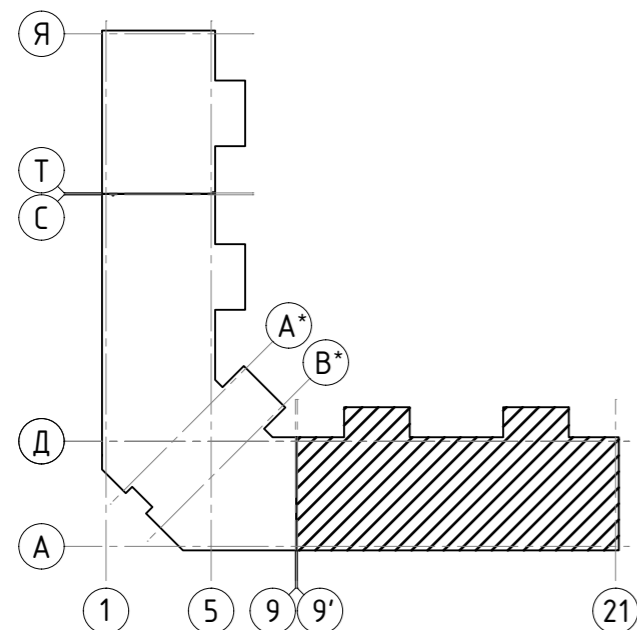
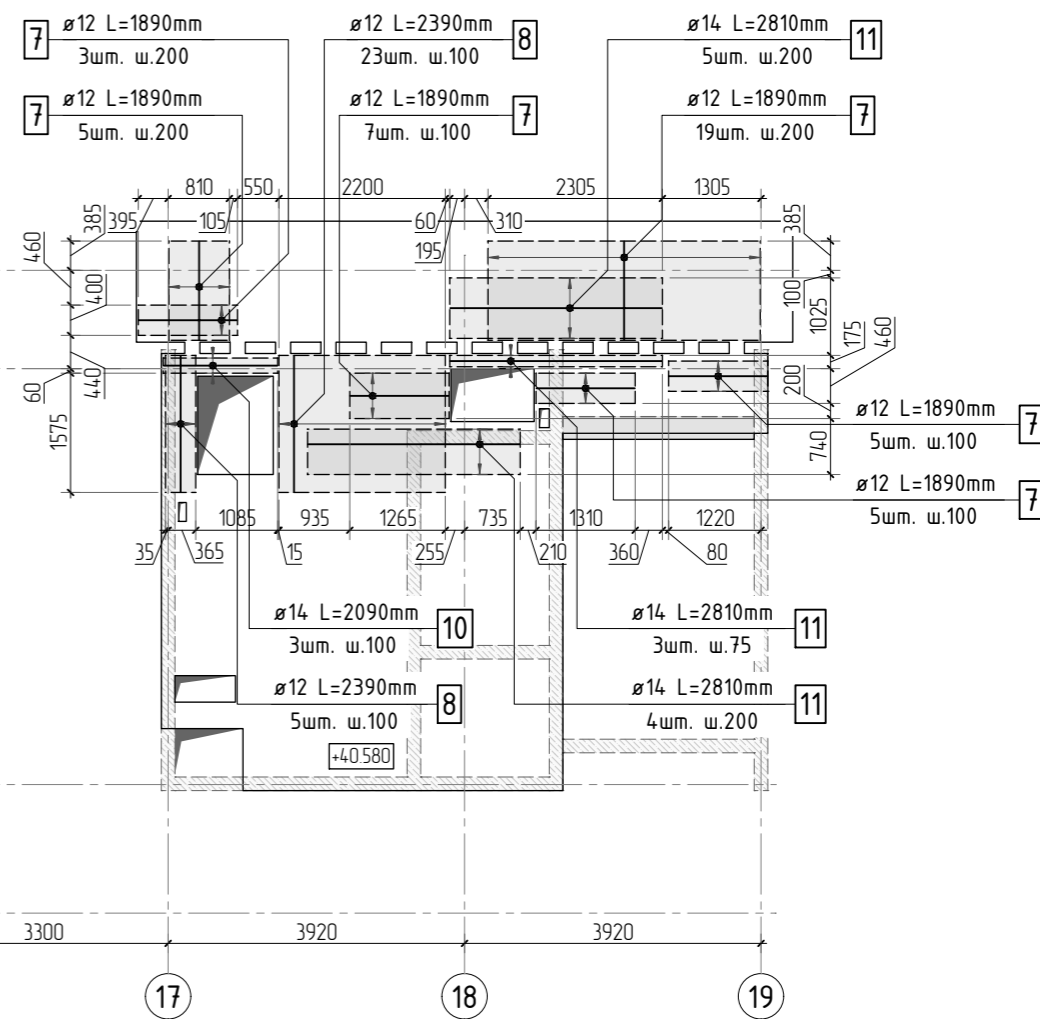
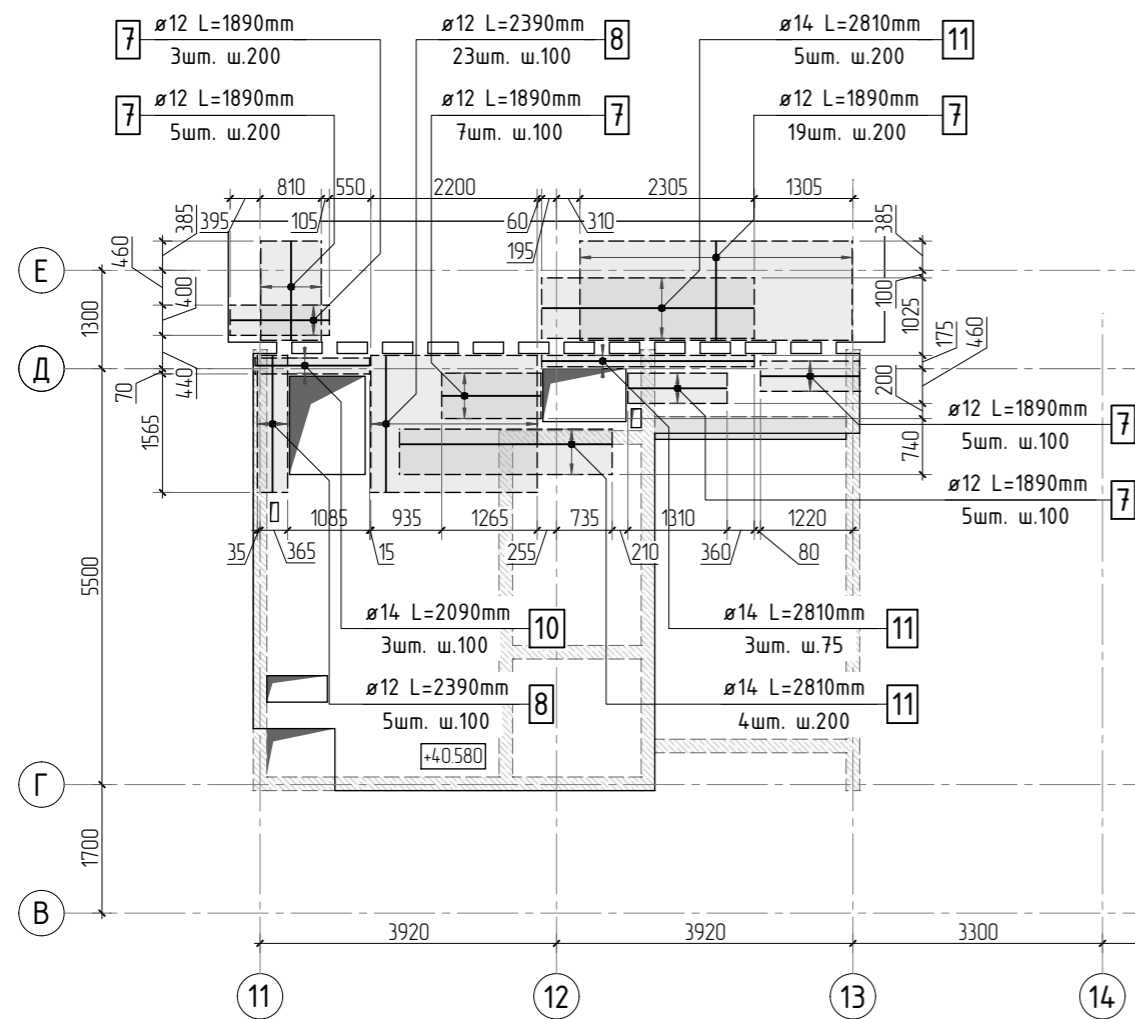


1. Общие указания см. листы КЖ6.2-1. Ведомость расхода стали см. лист КЖ6.2-28.
2. Спецификацию элементов, ведомость деталей см. листы КЖ6.2-28.
3. Сечения по плите перекрытия см. лист КЖ6.2-39. Детали плана см. лист КЖ6.2-39.
4. Проемы размерами до 300x300 – допускается выполнять по месту, методом алмазного бурения.



						23-16-КЖ6.2			
2						Многоквартирный жилой дом по адресу: Московская область, городской округ Звенигород, район «Восточный», микрорайон 2			
Изм.	Колуч.	Лист	№ док.	Подп.	Дата	Корпус 2	Стадия	Лист	Листов
							Р	24	
ГИП	Патрушев				07.24	Опалубочный план плит на отм. +40.580 (секции 1, 2)	КПСК		
Исполнит.	Щенников				07.24				
Н.контр	Жукова				07.24				

Согласовано					
Взам. инв.Н					
Подп. и дата					
Инв. N подл.					



1. Общие указания см. листы КЖ6.2-1. Ведомость расхода стали см. лист КЖ6.2-28.
2. Спецификацию элементов, ведомость деталей см. листы КЖ6.2-28.
3. Сечения по плите перекрытия см. лист КЖ6.2-39. Детали плана см. лист КЖ6.2-39.
4. В местах попадания отверстий в зону дополнительного армирования, стержни арматуры раздвинуть либо отогнуть по месту.

Стыковка арматурных стержней фоновой арматуры внахлестку

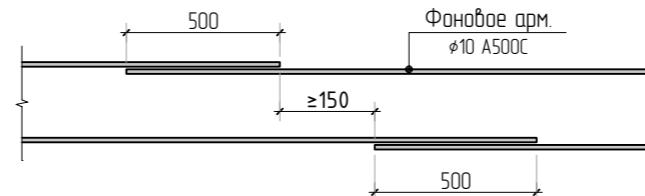
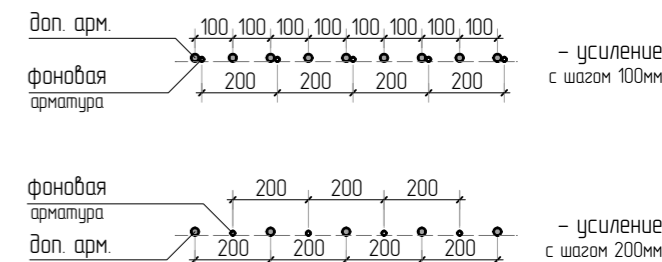
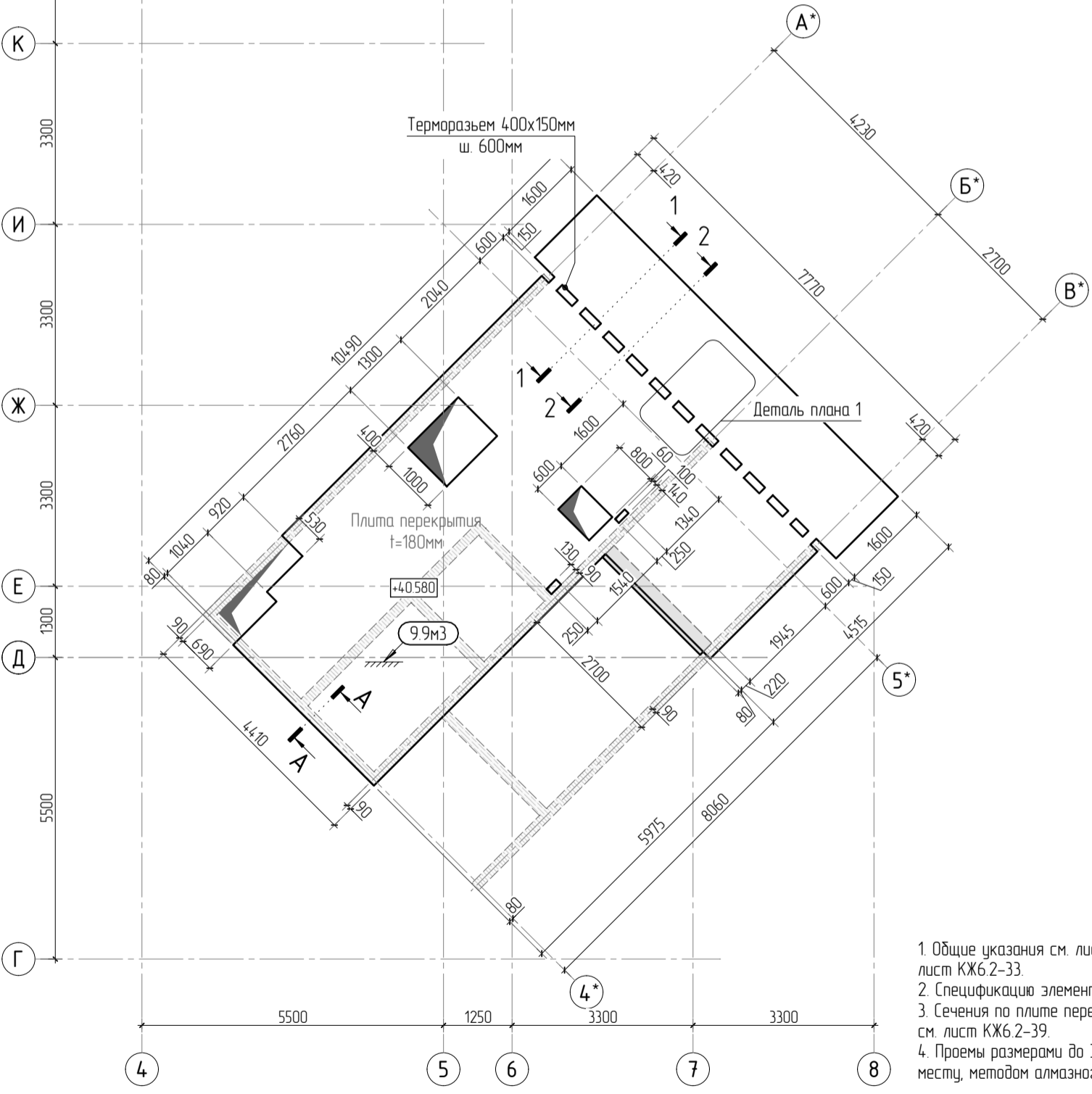
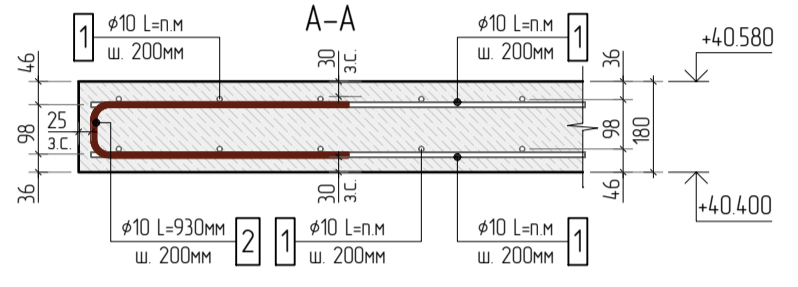
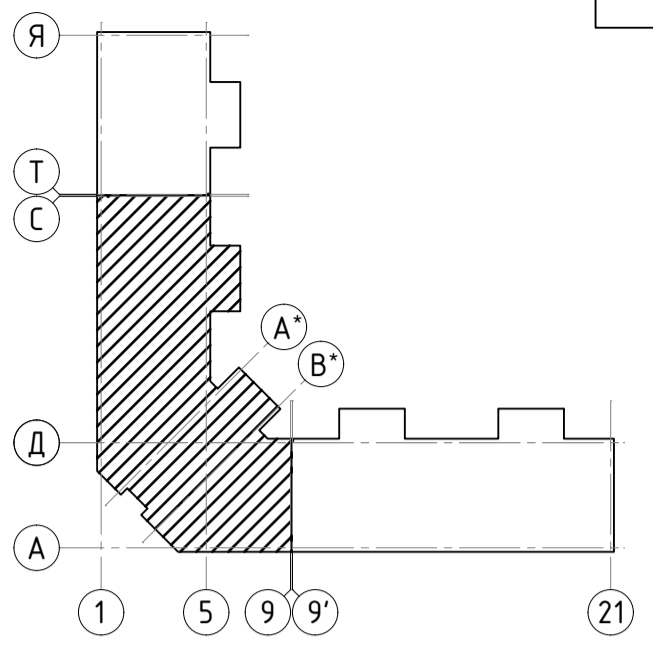
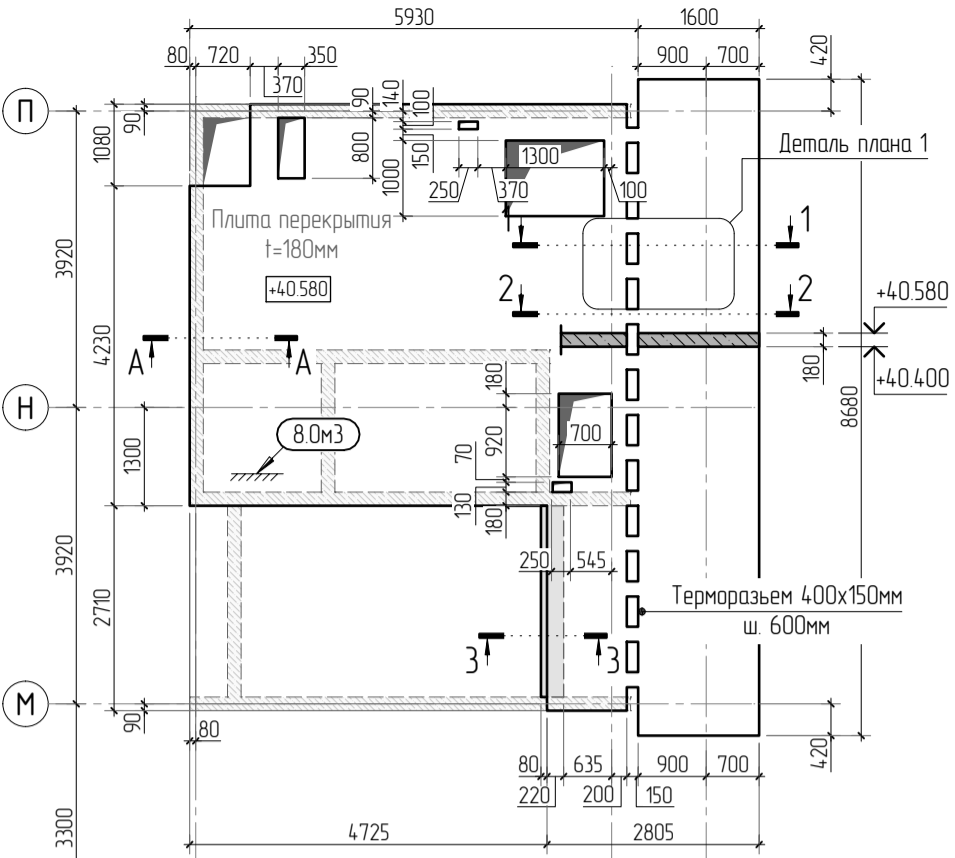


Схема раскладки стержней фоновой и дополнительной арматуры



						23-16-КЖ6.2			
2						Многоквартирный жилой дом по адресу: Московская область, городской округ Звенигород, район «Восточный», микрорайон 2			
Изм.	Колуч.	Лист	№ док.	Подп.	Дата	Корпус 2	Стадия	Лист	Листов
							Р	27	
ГИП	Патрушев				07.24	Схема армирования плит на отм. +40.580 верхнее дополнительное (секции 1, 2)	КПСК		
Исполнит.	Щенников				07.24				
Н.контр	Жукова				07.24				

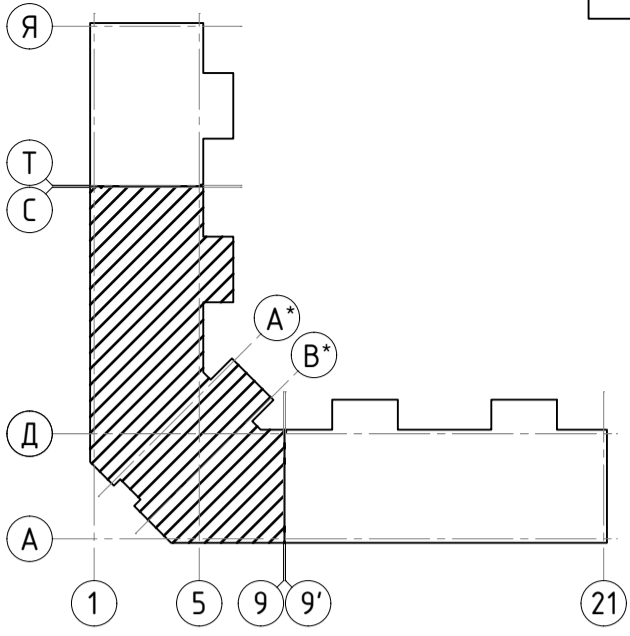
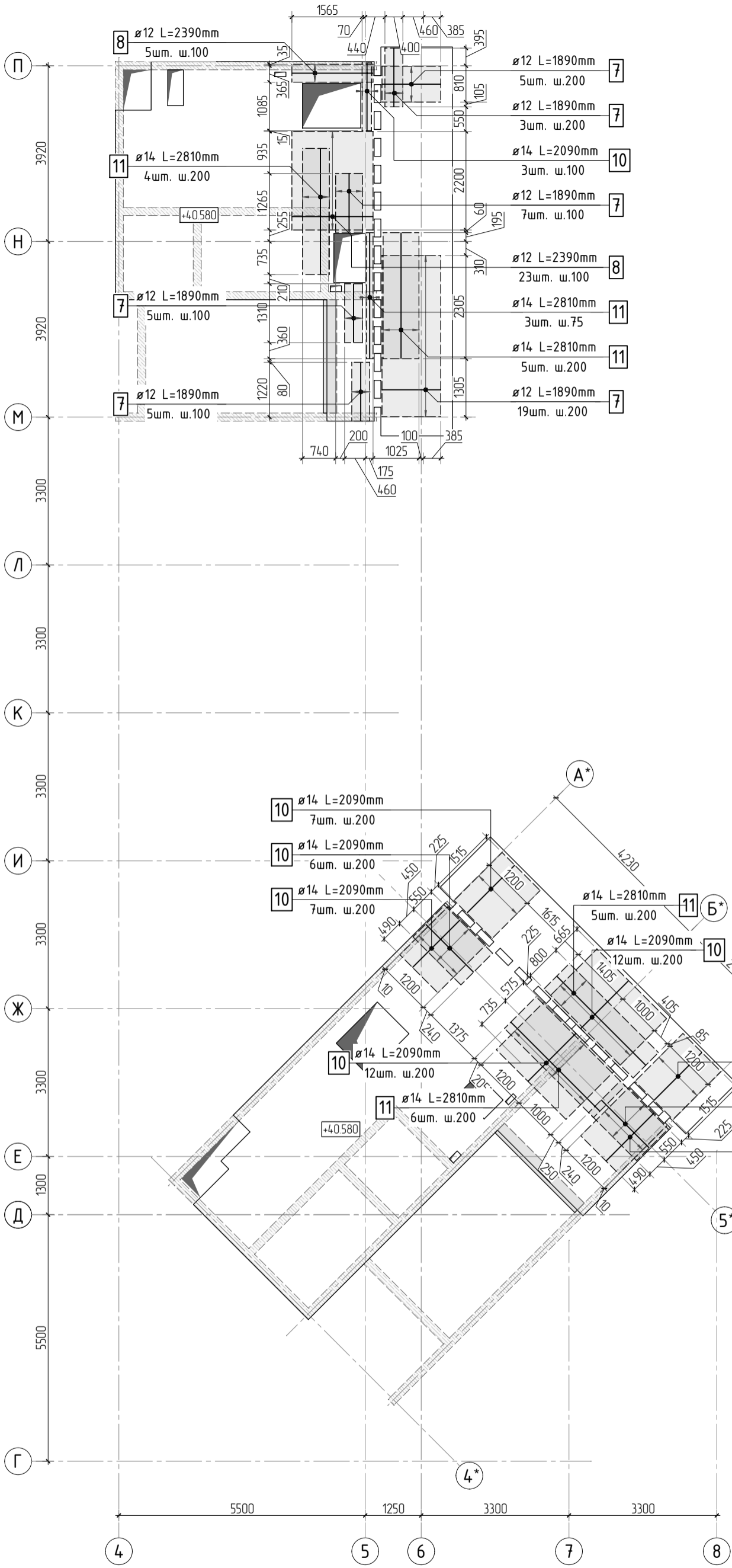


1. Общие указания см. листы КЖ6.2-1. Ведомость расхода стали см. лист КЖ6.2-33.
2. Спецификацию элементов, ведомость деталей см. листы КЖ6.2-33.
3. Сечения по плите перекрытия см. лист КЖ6.2-39. Детали плана см. лист КЖ6.2-39.
4. Проемы размерами до 300х300 – допускается выполнять по месту, методом алмазного бурения.

Согласовано		Взам. инв.Н		Подп. и дата		Инв. N подл.	

23-16-КЖ6.2						Многоквартирный жилой дом по адресу: Московская область, городской округ Звенигород, район «Восточный», микрорайон 2		
Корпус 2						Стация	Лист	Листов
Опалубочный план плит на отм. +40.580 (секции 3, 4)						Р	29	
КПСК								

Согласовано		Взам. инв.Н		Подп. и дата		Инв. Н подл.	



Стыковка арматурных стержней фоновой арматуры внахлестку

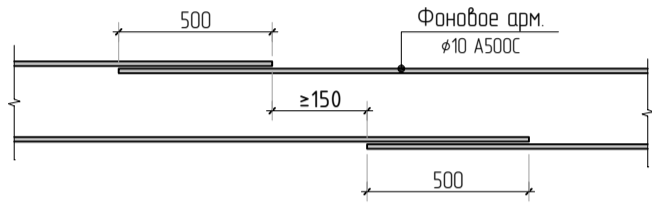
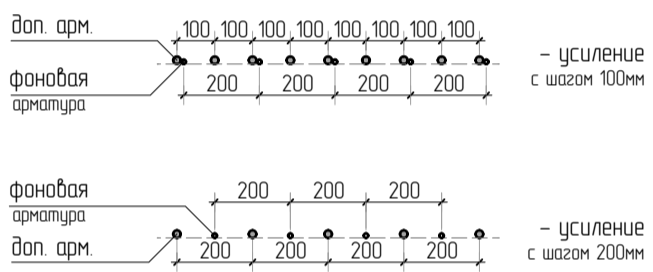
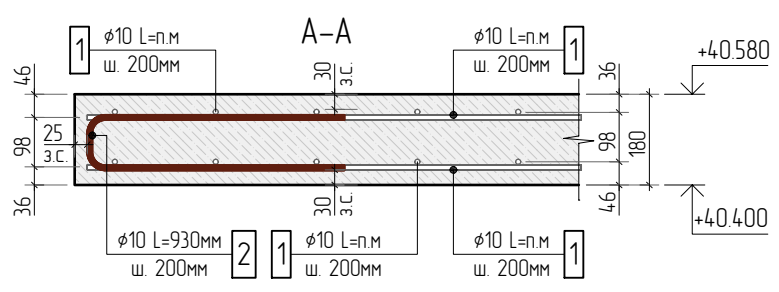
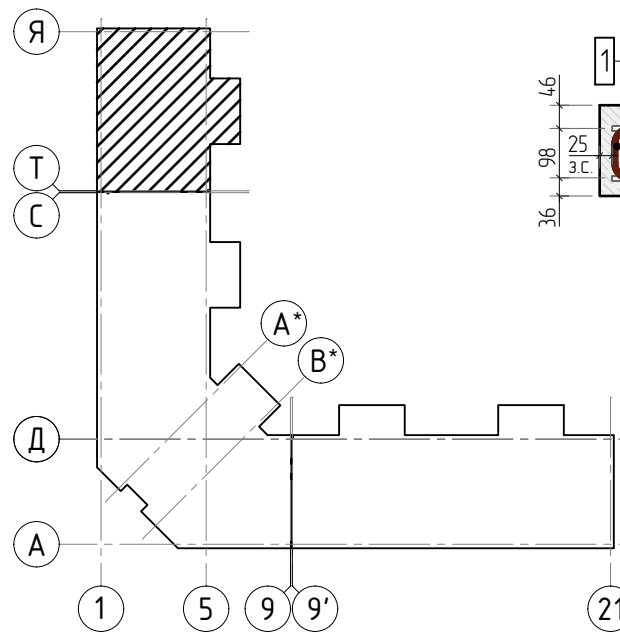
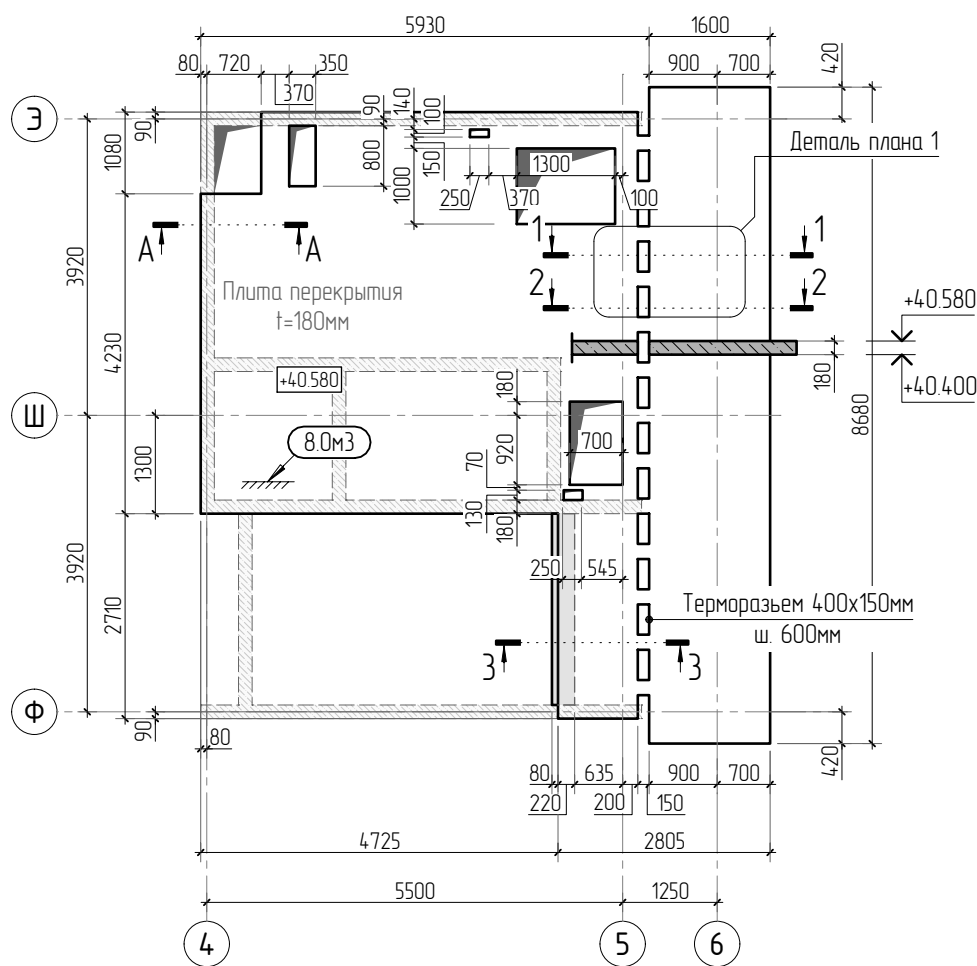


Схема раскладки стержней фоновой и дополнительной арматуры



- 1. Общие указания см. листы КЖ6.2-1. Ведомость расхода стали см. лист КЖ6.2-33.
- 2. Спецификацию элементов, ведомость деталей см. листы КЖ6.2-33.
- 3. Сечения по плите перекрытия см. лист КЖ6.2-39. Детали плана см. лист КЖ6.2-39.
- 4. В местах попадания отверстий в зону дополнительного армирования, стержни арматуры раздвинуть либо отогнуть по месту.

23-16-КЖ6.2					
Многоквартирный жилой дом по адресу: Московская область, городской округ Звенигород, район «Восточный», микрорайон 2					
Корпус 2					
Схема армирования плит на отм. +40.580 верхнее дополнительное (секции 3, 4)					
КПСК					



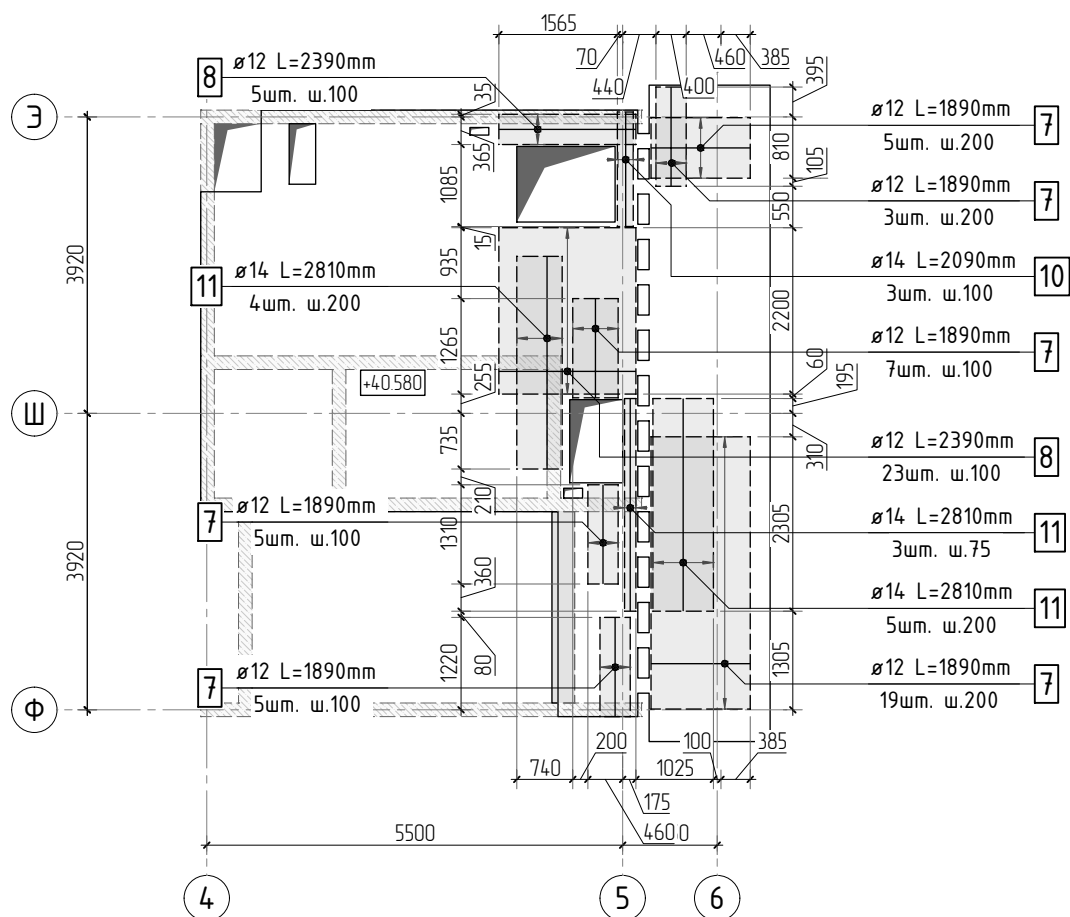
1. Общие указания см. листы КЖ6.2-1. Ведомость расхода стали см. лист КЖ6.2-38.
2. Спецификацию элементов, ведомость деталей см. листы КЖ6.2-38.
3. Сечения по плите перекрытия см. лист КЖ6.2-хх.
3. Сечения по плите перекрытия см. лист КЖ6.2-39. Детали плана см. лист КЖ6.2-39.
5. Проемы размерами до 300x300 – допускается выполнять по месту, методом алмазного бурения.

Согласовано					
Взам. инв.Н					
Подп. и дата					
Инв. N подл.					

2					
Изм.	Кол.уч.	Лист	№ док.	Подп.	Дата
ГИП	Патрушев				07.24
Исполнит.	Щенников				07.24
Н.контр.	Жукова				07.24

23-16-КЖ6.2		
Многоквартирный жилой дом по адресу: Московская область, городской округ Звенигород, район «Восточный», микрорайон 2		
Корпус 2	Стадия	Лист
	Р	34
Опалубочный план плит на отм. +4.0.580 (секция 5)		Листов





Стыковка арматурных стержней фоновой арматуры внахлестку

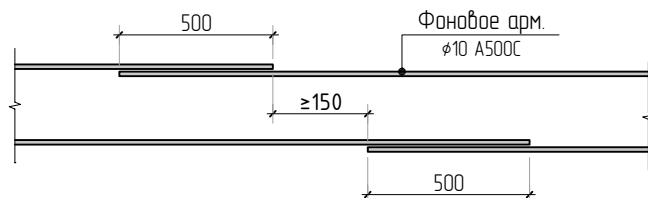
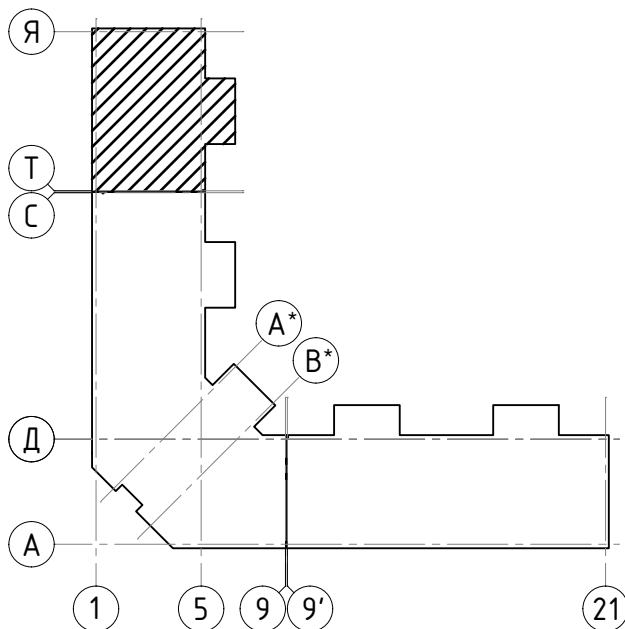
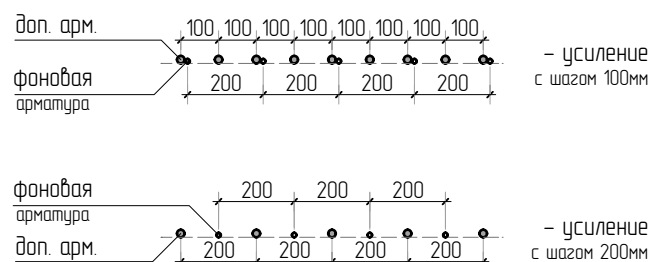


Схема раскладки стержней фоновой и дополнительной арматуры



23-16-КЖ6.2

Многоквартирный жилой дом по адресу:
Московская область, городской округ Звенигород, район
«Восточный», микрорайон 2

Корпус 2

Стадия	Лист	Листов
Р	37	

Схема армирования плит на отм. +0.580
верхнее дополнительное (секция 5)

КПСК

Согласовано

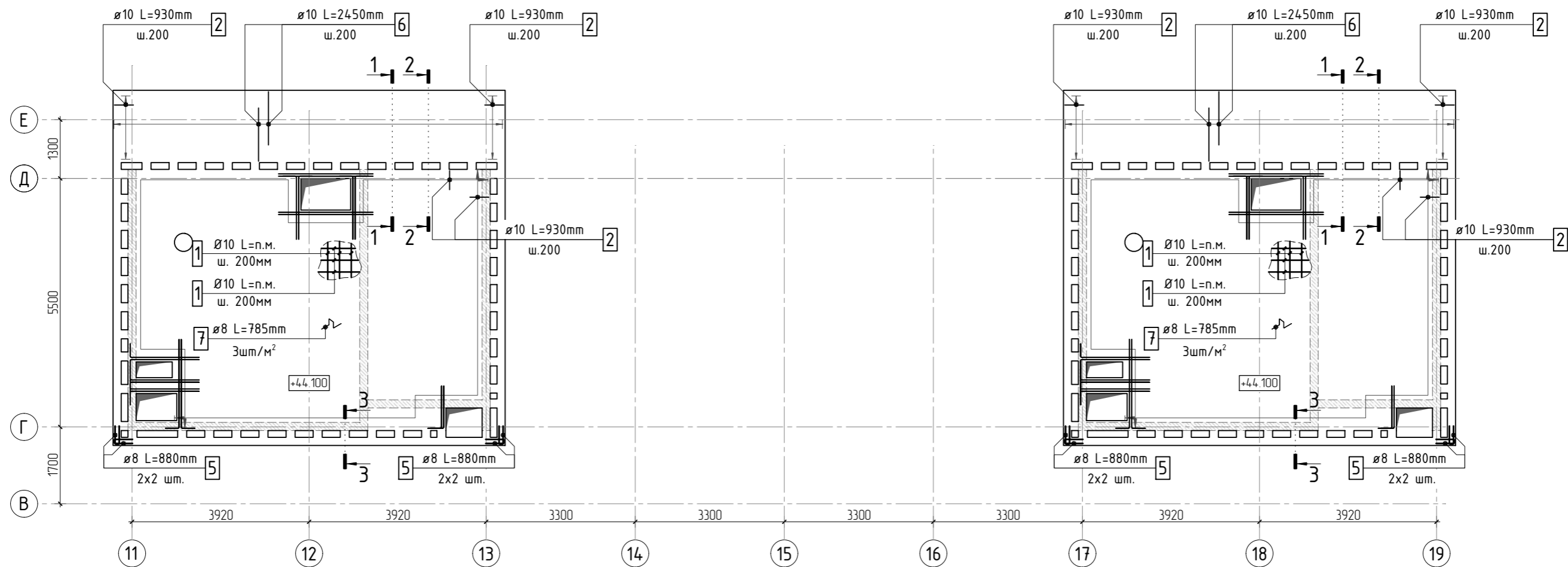
Взам. инв.Н

Подп. и дата

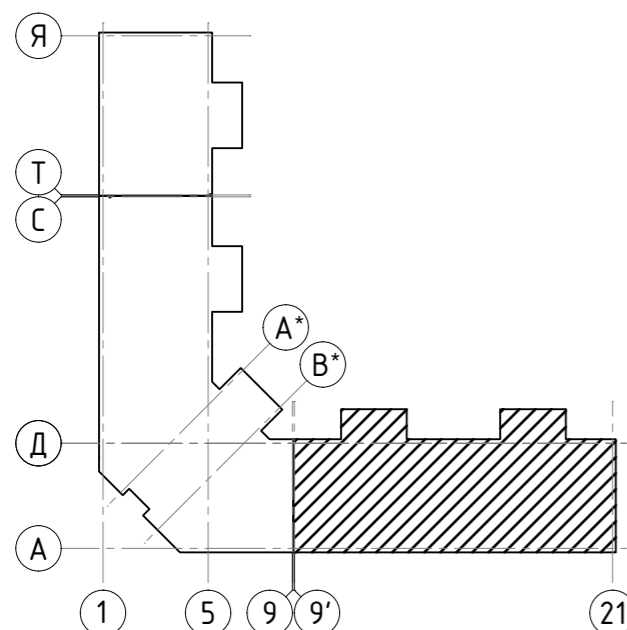
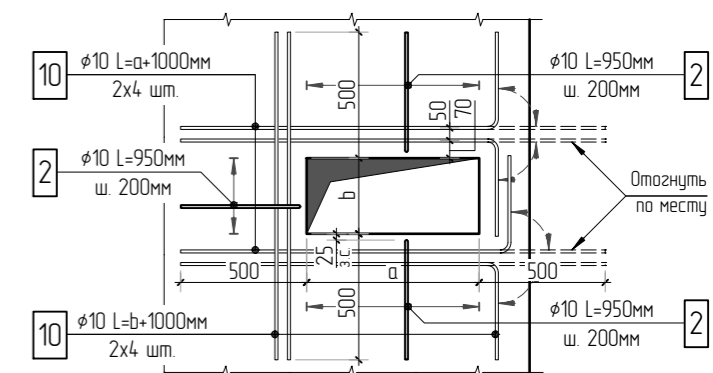
Инв. Н подл.

2					
Изм.	Колуч.	Лист	№ док.	Подп.	Дата
ГИП	Патрушев				07.24
Исполнит.	Щенников				07.24
Н.контр	Жукова				07.24

Согласовано					
Взам. инв.Н					
Подп. и дата					
Инв. N подл.					

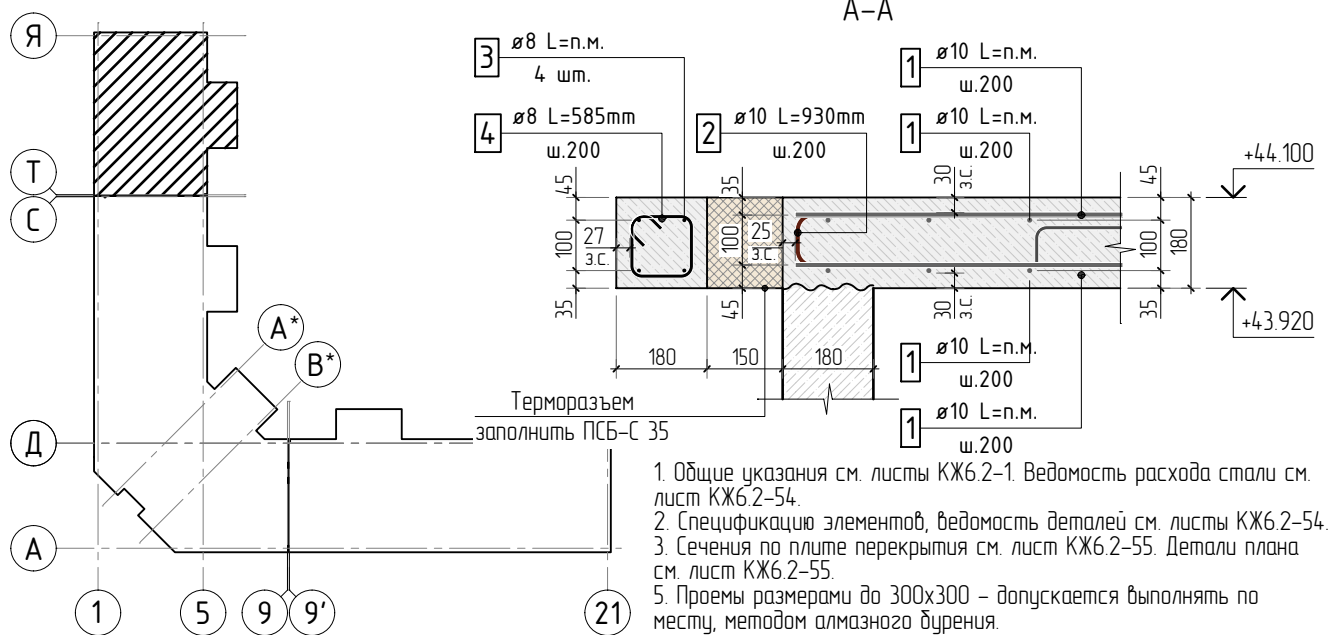
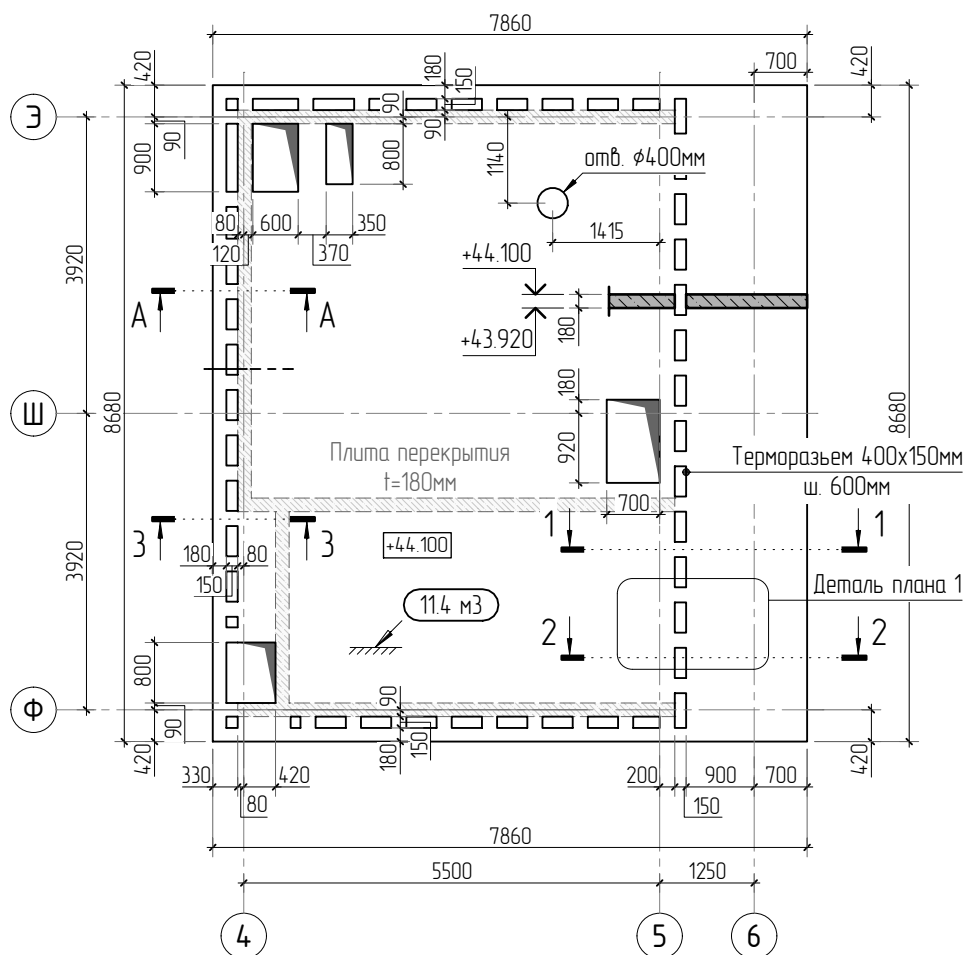


Принципиальная схема оформления проёмов



1. Общие указания см. листы КЖ6.2-1. Ведомость расхода стали см. лист КЖ6.2-44.
2. Спецификацию элементов, ведомость деталей см. листы КЖ6.2-44.
3. Сечения по плите перекрытия см. лист КЖ6.2-55. Детали плана см. лист КЖ6.2-55.
4. В местах попадания отверстий в зону дополнительного армирования, стержни арматуры раздвинуть либо отогнуть по месту.

						23-16-КЖ6.2			
2						Многоквартирный жилой дом по адресу: Московская область, городской округ Звенигород, район «Восточный», микрорайон 2			
Изм.	Колуч.	Лист	№ док.	Подп.	Дата	Корпус 2	Стадия	Лист	Листов
							Р	41	
ГИП	Патрушев				07.24	Схема армирования плит на отм. +4.4.100 (секции 1, 2)	КПСК		
Исполнит.	Щенников				07.24				
Н.контр	Жукова				07.24				



23-16-КЖ6.2

Многоквартирный жилой дом по адресу:
 Московская область, городской округ Звенигород, район
 «Восточный», микрорайон 2

Корпус 2

Опалубочный план плит на отм. +4.100
 (секция 5)

Стадия	Лист	Листов
Р	50	

КПСК

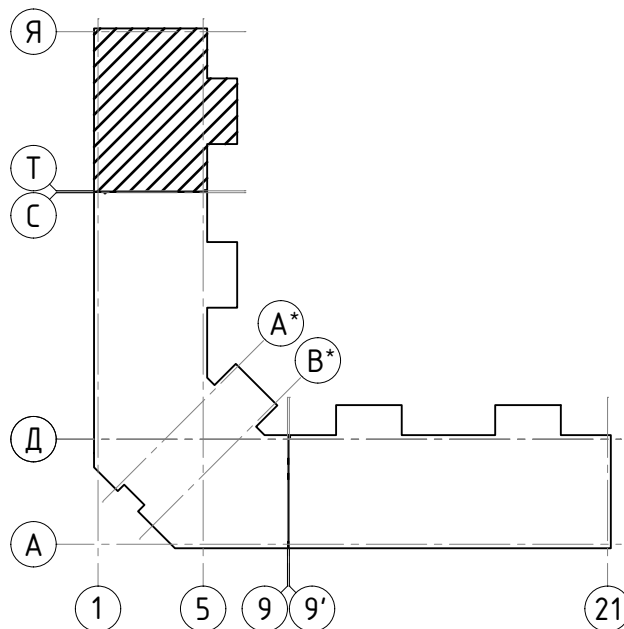
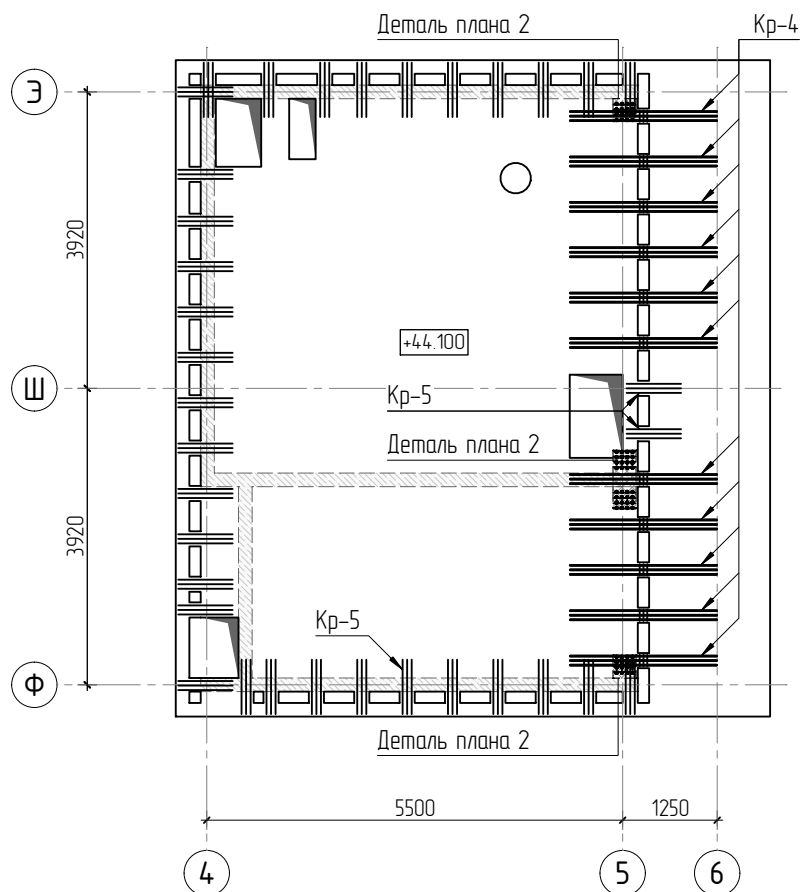
Согласовано

Взам. инв.Н

Подп. и дата

Инв. Н подл.

2					
Изм.	Кол.уч.	Лист	№ док.	Подп.	Дата
ГИП	Патрушев				07.24
Исполнит.	Щенников				07.24
Н.контр.	Жукова				07.24



1. Общие указания см. листы КЖ6.2-1. Ведомость расхода стали см. лист КЖ6.2-54.
2. Спецификацию элементов, ведомость деталей см. листы КЖ6.2-54.
3. Сечения по плите перекрытия см. лист КЖ6.2-55. Детали плана см. лист КЖ6.2-55.
4. Конструкцию арматурных каркасов см. листы КЖ6.2-56...70.

23-16-КЖ6.2

Многоквартирный жилой дом по адресу:
Московская область, городской округ Звенигород, район
«Восточный», микрорайон 2

Корпус 2

Схема расположения арматурных каркасов
на отм. +44.100 (секция 5)

Стадия	Лист	Листов
Р	52	

КПСК

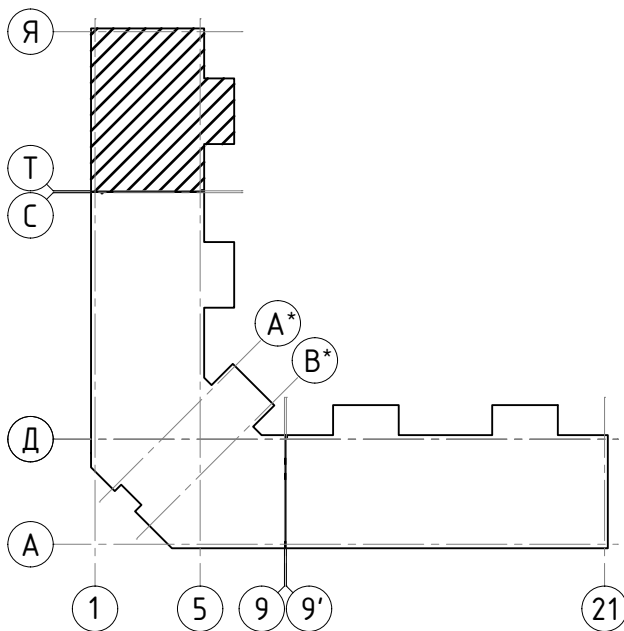
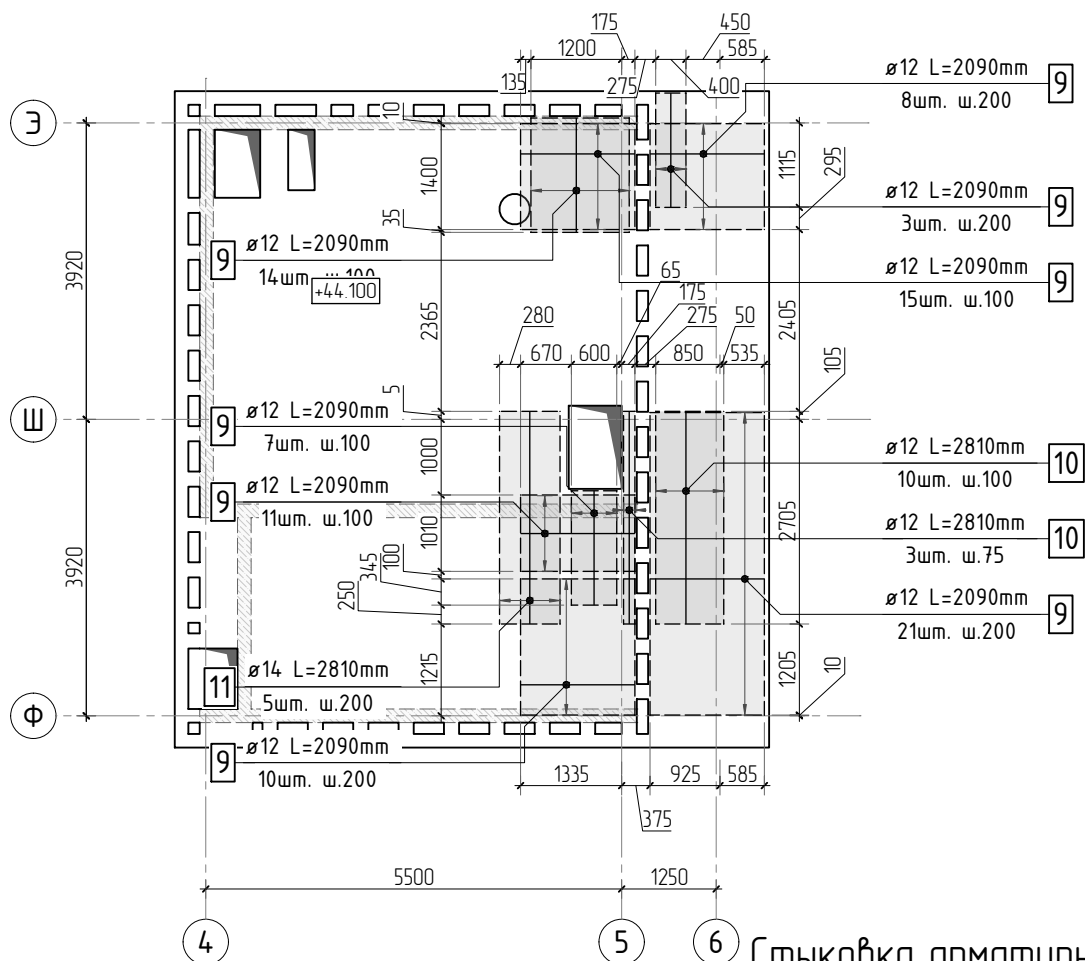
Согласовано

Взам. инв. N

Подп. и дата

Инв. N подл.

1					
Изм.	Кол.уч.	Лист	№ док.	Подп.	Дата
ГИП	Патрушев				07.24
Исполнит.	Щенников				07.24
Н.контр.	Жукова				07.24



6 Стыковка арматурных стержней фоновой арматуры внахлестку

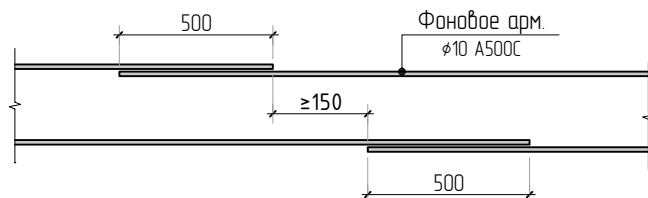
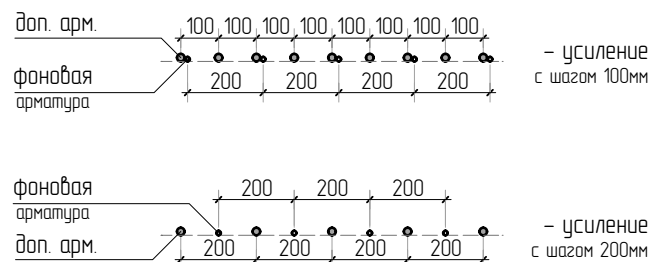


Схема раскладки стержней фоновой и дополнительной арматуры



23-16-КЖ6.2

Многоквартирный жилой дом по адресу:
Московская область, городской округ Звенигород, район
«Восточный», микрорайон 2

Корпус 2

Стадия
Р

Лист
53

Листов

Схема армирования плит на отм. +44.100
верхнее дополнительное (секция 5)

КПСК

Согласовано

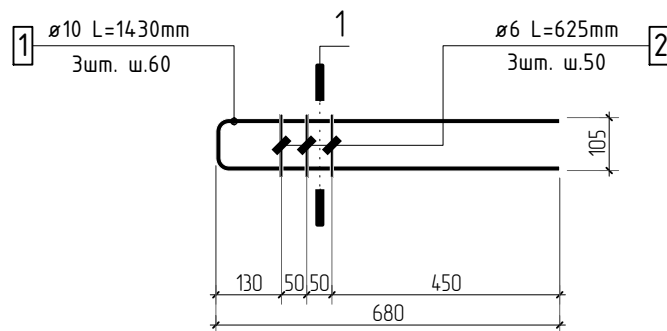
Взам. инв.Н

Подп. и дата

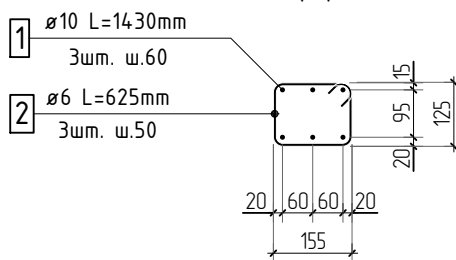
Инв. Н подл.

2					
Изм.	Кол.уч.	Лист	№ док.	Подп.	Дата
ГИП	Патрушев				07.24
Исполнит.	Щенников				07.24
Н.контр.	Жукова				07.24

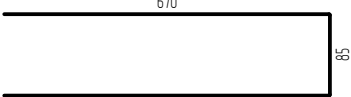
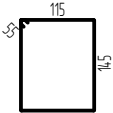
Каркас Кр-2



1-1



Ведомость деталей

Поз.	Эскиз	Поз.	Эскиз
1		2	

Спецификация на конструкцию каркаса Кр-2

Поз.	Обозначение	Наименование	Кол.	Масса ед, кг	Приме- чание
		Конструкция каркаса Кр-2			
1	ГОСТ P52544-2006	ø 10 A500C L=1430 мм	3	0.881	2.64 кг
2	ГОСТ P52544-2006	ø 6 A500C L=625 мм	3	0.139	0.42 кг
		Итого:			3.06 кг

23-16-КЖ6.2

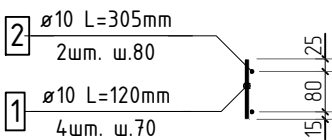
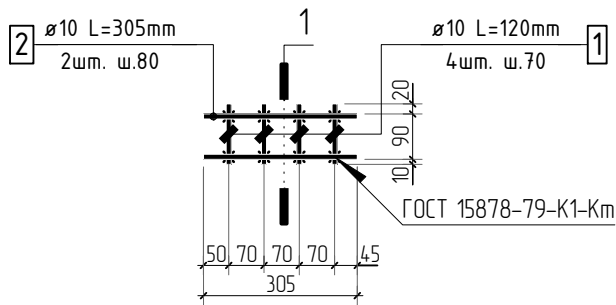
Многоквартирный жилой дом по адресу:
Московская область, городской округ Звенигород, район
«Восточный», микрорайон 2

Изм.	Кол.уч.	Лист	№ док.	Подп.	Дата	Корпус 2	Стадия	Лист	Листов
3							Р	57	
ГИП	Патрушев				07.24				
Исполнит.	Щенников				07.24				
Н.контр	Жукова				07.24	Конструкция каркаса Кр-2			

КПСК

Каркас КРП-1

1-1



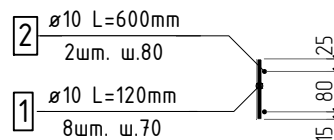
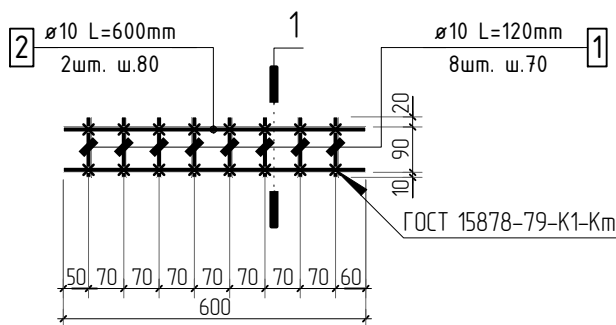
1. Сварку выполнить по типу К1-Км ГОСТ 14098-2014. Соединения должны быть выполнены с обеспечением нормируемой прочности, в соответствии с требованиями п.3.1 ГОСТ Р 57997-2017.
2. Спецификация дана на 1 изделие.

Спецификация на конструкцию каркаса КРП-1

Поз.	Обозначение	Наименование	Кол.	Масса ед, кг	Приме- чание
		Конструкция каркаса КРП-1			
1	ГОСТ Р52544-2006	φ 10 А500С L=120 мм	4	0.074	0.30 кг
2	ГОСТ Р52544-2006	φ 10 А500С L=305 мм	2	0.188	0.38 кг
		Итого:			0.68 кг
23-16-КЖ6.2					
Многоквартирный жилой дом по адресу: Московская область, городской округ Звенигород, район «Восточный», микрорайон 2					
Корпус 2			Стадия	Лист	Листов
			Р	62	
КПСК					

Каркас КРП-4

1-1



1. Сварку выполнить по типу К1-Км ГОСТ 14098-2014. Соединения должны быть выполнены с обеспечением нормируемой прочности, в соответствии с требованиями п.3.1 ГОСТ Р 57997-2017.
2. Спецификация дана на 1 изделие.

Спецификация на конструкцию каркаса КРП-4

Поз.	Обозначение	Наименование	Кол.	Масса ед, кг	Приме- чание
		Конструкция каркаса КРП-4			
1	ГОСТ Р52544-2006	φ 10 А500С L=120 мм	8	0.074	0.59 кг
2	ГОСТ Р52544-2006	φ 10 А500С L=600 мм	2	0.370	0.74 кг
		Итого:			1.33 кг

23-16-КЖ6.2

Многоквартирный жилой дом по адресу:
Московская область, городской округ Звенигород, район
«Восточный», микрорайон 2

Изм.	Кол.уч.	Лист	№ док.	Подп.	Дата	Стадия	Лист	Листов
3						Р	65	
ГИП	Патрушев				07.24	КПСК		
Исполнит.	Щенников				07.24			
Н.контр	Жукова				07.24			

